

## 気象警報等発令時の児童生徒の登校について

### 中津川市に **特別警報** が発令された場合

- 学校には登校させないでください。
- 登校後に発令された場合は，危険が回避されるまで学校で待機させます。

### 中津川市に **暴風・大雨・洪水・大雪** 等の **警報** が発令された場合



**6時30分**  
警報発令中



**自宅待機**

絶対に外には出てはいけません

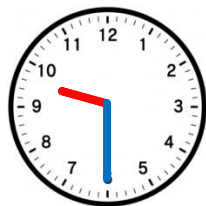


6時30分～9時30分  
の間に警報が解除



**学校からの連絡後**

に集団登校(給食もあります)



**9時30分**  
警報発令中



**臨時休校**

この後警報解除でも休校です

- 暴風，大雨，洪水，大雪等の気象警報が発令されていなくても，局地的に災害の恐れがあると保護者が判断された場合は，自宅待機をさせ，その旨を学校にご連絡ください。

**登校後に警報が発令** ……➡

**保護者による迎え**

学校からメール等で連絡します

- 発令が予測される場合にも，同様の対応をお願いすることがあります。
- 家庭の事情により，迎えが遅れる場合は，各学校にご連絡ください。