

## 6月景況感・ニーズ調査

＜経営者の景気に対する判断や行政への要望と取組みに対する意見等を調査＞

### 平成22年6月調査結果

平成22年7月23日

なかつがわ全市緊急経済対策本部

- ・受注(売上)高は、3月のD I 値より7%※下げて△8%※と小幅な悪化傾向を示しています。  
また、6ヶ月先の見通しは、8%※上げて△3%※と改善を予想しています。
- ・採算(収益)性は、2%※下げて△17%※と若干悪化し、また、6ヶ月先の見通しは、4%※上げて△18%※と改善を見込む予想となっています。
- ・従業員数は、6%※下げて△6%※と悪化し、6ヶ月先の見通しは、2%※下げて△6%※とほとんど変わらない予想となっています。
- ・来春の採用予定者数は、前年6月の75人から127人に増え、少し明るい兆しが見えています。
- ・資金繰りは、わずかに1%※下げて△14%※とほぼ横ばいで、6ヶ月先の見通しは、4%※上げて△14%※と改善を予想しています。
- ・行政への要望は、発注関係、農林業支援、減税、雇用安定などが多く要望されています。また、本部の取組みについては、肯定的なものが26件、否定的なものが13件という結果となりました。

◎全体的に全ての項目で前年3月から順調に回復傾向を示していましたが、今回の調査では小幅ながら悪化傾向となり、景気が回復する中で一時的な中休み状態の兆しが見えていますが、先行きは改善の予想をしており、景気が回復傾向にあるものと思われる。

## 【調査の概要】

### 1 調査の目的

市内事業所の実態と動向を把握し、現在の経済危機が市内の事業所にどのような影響を及ぼしているか、さらに今後の状況はどのようになると予想されているのかを調査し、併せて行政への要望と現在までの取組みに対する意見等を調査し、今後の緊急経済対策の分析資料とするとともに取組みに対する検証の資料とすることを目的とする。

### 2 調査対象

市内の事業所のうちから、中津川商工会議所及び中津川北商工会において抽出された、389事業所と農林畜産業の景況感聞き取り調査団体を対象とした。

|     |          |     |     |
|-----|----------|-----|-----|
| 抽出数 | 中津川商工会議所 | 289 | 事業所 |
|     | 中津川北商工会  | 100 | 事業所 |
|     | 農林畜産業団体  | 35  | 事業所 |
|     | 計        | 424 | 事業所 |

### 3 調査方法

アンケート方式（調査用紙を郵送又はFAX送信して、FAXで回答）

### 4 調査期間

6月15日～7月20日（6月30日までの回答数が少数のため延長）

### 5 調査項目

#### 【景況感調査】

- |                        |              |           |
|------------------------|--------------|-----------|
| 1) <u>受注（売上高）</u> について | ①前年同期と比べて    | ②前月と比べて   |
|                        | ③6ヶ月先の見通し    | ④1ヶ月先の見通し |
| 2) <u>採算性</u> について     | ①前年同期と比べて    |           |
|                        | ②6ヶ月先の見通し    |           |
| 3) <u>従業員</u> について     | ①前年同期と比べて    | ②前月と比べて   |
|                        | ③6ヶ月先の見通し    | ④1ヶ月先の見通し |
|                        | ⑤平成22年春の採用予定 |           |
| 4) <u>資金繰り</u> について    | ①前年同期と比べて    |           |
|                        | ②6ヶ月先の見通し    |           |

#### 【ニーズ調査】

- 5) 行政に望むもの  
6) なかつがわ全市緊急経済対策本部の取組みについて

### 6 回答数

167件（4月15日回答分を含む）

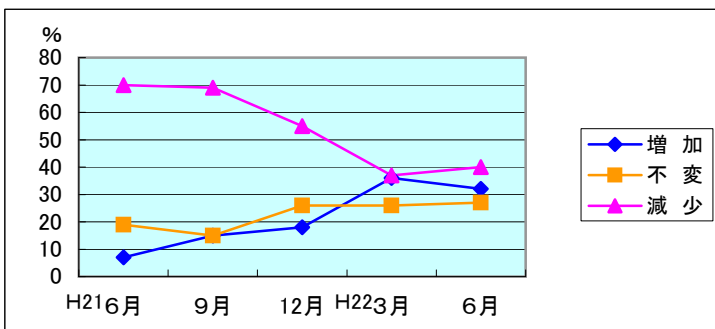
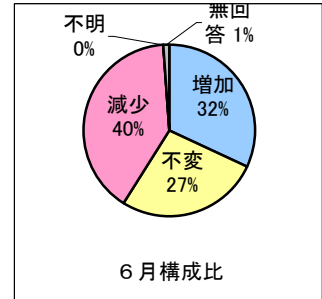
| 《業種別》 |      | 《地区別》        |      |
|-------|------|--------------|------|
| 農林業   | 35件  | 中津川          | 110件 |
| 建設業   | 29件  | 坂下・川上・山口     | 10件  |
| 製造業   | 47件  | 加子母・付知・福岡・蛭川 | 47件  |
| 運輸業   | 5件   | 計            | 167件 |
| 卸・小売業 | 24件  |              |      |
| サービス業 | 27件  |              |      |
| 計     | 167件 |              |      |

# 【景況感調査】

## 1) 受注（売上高）について

### ①前年同期と比べて

|     | 回答件数 |     |     |    |    | 割合% |    |     |    |    |
|-----|------|-----|-----|----|----|-----|----|-----|----|----|
|     | 6月   | 9月  | 12月 | 3月 | 6月 | 6月  | 9月 | 12月 | 3月 | 6月 |
| 増加  | 11   | 23  | 41  | 60 | 54 | 7   | 15 | 18  | 36 | 32 |
| 不変  | 30   | 23  | 56  | 44 | 45 | 19  | 15 | 26  | 26 | 27 |
| 減少  | 112  | 103 | 122 | 62 | 66 | 70  | 69 | 55  | 37 | 40 |
| 不明  | 5    | 1   | 2   | 0  | 0  | 3   | 1  | 1   | 0  | 0  |
| 無回答 | 1    | 0   | 1   | 1  | 2  | 1   | 0  | 0   | 1  | 1  |



◎ 9月以降「減少」が、減って「増加」が増えていたが、3月から6月はほぼ横ばいとなり、全体的には落ち着いた動きを示しています。

### 「増加」の内訳

|        | 回答件数 |    |     |    |    | 割合% |    |     |    |    |
|--------|------|----|-----|----|----|-----|----|-----|----|----|
|        | 6月   | 9月 | 12月 | 3月 | 6月 | 6月  | 9月 | 12月 | 3月 | 6月 |
| ～10%未満 | 2    | 4  | 12  | 12 | 17 | 18  | 17 | 29  | 20 | 32 |
| ～20%未満 | 4    | 6  | 8   | 16 | 11 | 36  | 26 | 20  | 27 | 20 |
| ～30%未満 | 1    | 5  | 4   | 12 | 7  | 9   | 22 | 10  | 20 | 13 |
| ～40%未満 | 1    | 3  | 4   | 5  | 5  | 9   | 13 | 10  | 8  | 9  |
| ～50%未満 | 0    | 1  | 1   | 2  | 4  | 0   | 4  | 2   | 3  | 7  |
| 50%以上  | 1    | 2  | 7   | 9  | 9  | 9   | 9  | 17  | 15 | 17 |
| 無回答    | 2    | 2  | 5   | 4  | 1  | 17  | 8  | 12  | 7  | 2  |

・ 増加幅は、3月の拡大傾向から少し縮小となりましたが、50%以上は前回とほぼ同じ17%と全体的には改善傾向となっています。

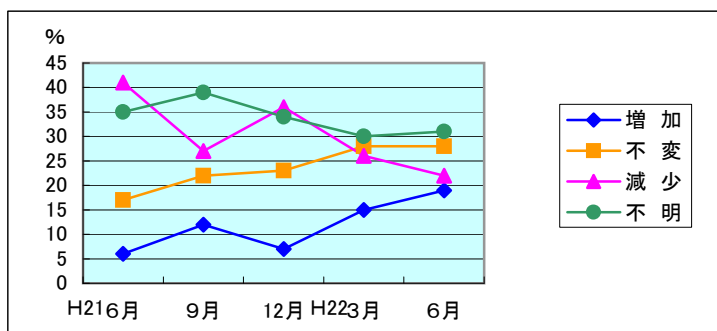
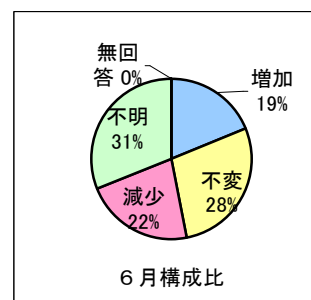
### 「減少」の内訳

|        | 回答件数 |    |     |    |    | 割合% |    |     |    |    |
|--------|------|----|-----|----|----|-----|----|-----|----|----|
|        | 6月   | 9月 | 12月 | 3月 | 6月 | 6月  | 9月 | 12月 | 3月 | 6月 |
| ～10%未満 | 12   | 18 | 15  | 11 | 11 | 11  | 16 | 12  | 18 | 17 |
| ～20%未満 | 25   | 33 | 51  | 19 | 17 | 22  | 30 | 42  | 31 | 26 |
| ～30%未満 | 25   | 23 | 20  | 10 | 13 | 22  | 21 | 16  | 16 | 20 |
| ～40%未満 | 13   | 15 | 16  | 8  | 13 | 12  | 14 | 13  | 13 | 20 |
| ～50%未満 | 11   | 5  | 1   | 2  | 0  | 10  | 5  | 1   | 3  | 0  |
| 50%以上  | 12   | 9  | 7   | 3  | 3  | 11  | 8  | 6   | 5  | 4  |
| 無回答    | 14   | 8  | 12  | 9  | 9  | 13  | 7  | 10  | 15 | 13 |

・ 減少幅は、20%～40%未満が40%と少し拡大しており、業種間による回復の格差があると思われます。

② 6ヶ月先の見通し

|     | 回答件数 |    |     |    |    | 割合% |    |     |    |    |
|-----|------|----|-----|----|----|-----|----|-----|----|----|
|     | 6月   | 9月 | 12月 | 3月 | 6月 | 6月  | 9月 | 12月 | 3月 | 6月 |
| 増加  | 10   | 18 | 15  | 25 | 32 | 6   | 12 | 7   | 15 | 19 |
| 不変  | 27   | 33 | 52  | 48 | 47 | 17  | 22 | 23  | 28 | 28 |
| 減少  | 66   | 40 | 80  | 43 | 37 | 41  | 27 | 36  | 26 | 22 |
| 不明  | 55   | 59 | 75  | 50 | 51 | 35  | 39 | 34  | 30 | 31 |
| 無回答 | 1    | 0  | 0   | 1  | 0  | 1   | 0  | 0   | 1  | 0  |



◎ 3月よりさらに「減少」の予想が4%減り、「増加」の予想が4%増え、改善傾向を見込んでいますが、「不明」もまだ30%あり、先行きの不安感はまだ続いています。

「増加」の内訳

|        | 回答件数 |    |     |    |    | 割合% |    |     |    |    |
|--------|------|----|-----|----|----|-----|----|-----|----|----|
|        | 6月   | 9月 | 12月 | 3月 | 6月 | 6月  | 9月 | 12月 | 3月 | 6月 |
| ～10%未満 | 2    | 2  | 4   | 6  | 8  | 20  | 11 | 27  | 24 | 25 |
| ～20%未満 | 3    | 7  | 4   | 8  | 10 | 30  | 39 | 27  | 32 | 31 |
| ～30%未満 | 1    | 4  | 5   | 3  | 6  | 10  | 22 | 33  | 12 | 19 |
| ～40%未満 | 2    | 1  | 0   | 0  | 1  | 20  | 6  | 0   | 0  | 3  |
| ～50%未満 | 0    | 0  | 0   | 1  | 0  | 0   | 0  | 0   | 4  | 0  |
| 50%以上  | 2    | 3  | 0   | 0  | 0  | 20  | 17 | 0   | 0  | 0  |
| 無回答    | 0    | 1  | 2   | 7  | 7  | 0   | 6  | 13  | 28 | 22 |

・ 前回3月に引き続き今回も「無回答」以外は、30%未満に集中し、大きな伸びが見込めない予想となっています。

「減少」の内訳

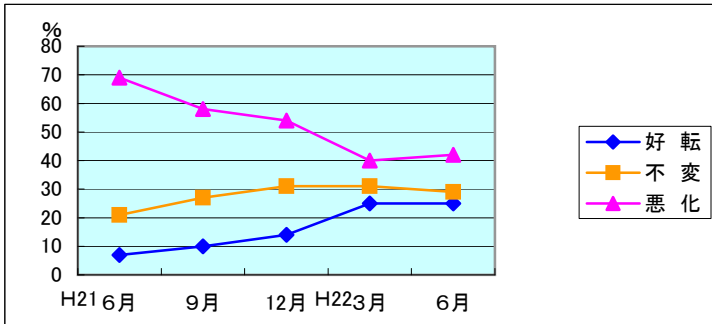
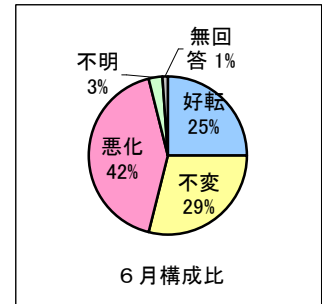
|        | 回答件数 |    |     |    |    | 割合% |    |     |    |    |
|--------|------|----|-----|----|----|-----|----|-----|----|----|
|        | 6月   | 9月 | 12月 | 3月 | 6月 | 6月  | 9月 | 12月 | 3月 | 6月 |
| ～10%未満 | 10   | 8  | 18  | 8  | 4  | 15  | 20 | 23  | 19 | 11 |
| ～20%未満 | 15   | 12 | 23  | 11 | 13 | 23  | 30 | 29  | 25 | 36 |
| ～30%未満 | 14   | 5  | 12  | 2  | 2  | 21  | 13 | 15  | 5  | 5  |
| ～40%未満 | 10   | 2  | 4   | 6  | 2  | 15  | 5  | 5   | 14 | 5  |
| ～50%未満 | 2    | 0  | 1   | 1  | 1  | 3   | 0  | 1   | 2  | 3  |
| 50%以上  | 3    | 2  | 3   | 3  | 2  | 5   | 5  | 4   | 7  | 5  |
| 無回答    | 12   | 11 | 19  | 12 | 13 | 18  | 28 | 24  | 28 | 35 |

・ 今回は20%未満が47%と集中し大きな「減少」の予想が減っていますが、「無回答」が35%に増え、不透明感が増す予想となっています。

## 2) 採算(収益)性について

### ①前年同期と比べて

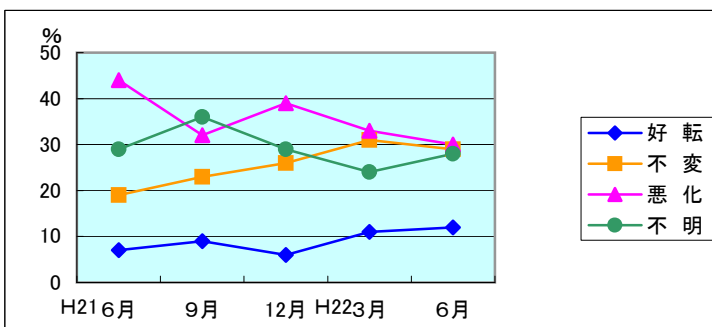
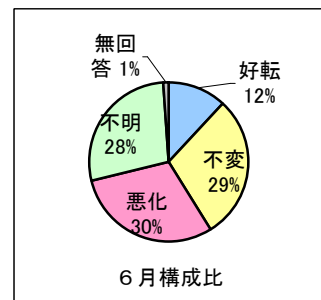
|     | 回答件数 |    |     |    |    | 割合% |    |     |    |    |
|-----|------|----|-----|----|----|-----|----|-----|----|----|
|     | 6月   | 9月 | 12月 | 3月 | 6月 | 6月  | 9月 | 12月 | 3月 | 6月 |
| 好 転 | 11   | 15 | 32  | 42 | 42 | 7   | 10 | 14  | 25 | 25 |
| 不 変 | 33   | 40 | 68  | 51 | 48 | 21  | 27 | 31  | 31 | 29 |
| 悪 化 | 110  | 87 | 120 | 67 | 71 | 69  | 58 | 54  | 40 | 42 |
| 不 明 | 5    | 6  | 2   | 4  | 5  | 3   | 4  | 1   | 2  | 3  |
| 無回答 | 0    | 2  | 0   | 3  | 1  | 0   | 1  | 0   | 2  | 1  |



◎ 3月までの「悪化」が減り、「好転」が増える傾向が一段落して、全体的に少し悪化のままの横ばいとなっています。

### ②6ヶ月先の見通し

|     | 回答件数 |    |     |    |    | 割合% |    |     |    |    |
|-----|------|----|-----|----|----|-----|----|-----|----|----|
|     | 6月   | 9月 | 12月 | 3月 | 6月 | 6月  | 9月 | 12月 | 3月 | 6月 |
| 好 転 | 12   | 13 | 13  | 19 | 19 | 7   | 9  | 6   | 11 | 12 |
| 不 変 | 30   | 35 | 57  | 51 | 49 | 19  | 23 | 26  | 31 | 29 |
| 悪 化 | 70   | 48 | 88  | 55 | 50 | 44  | 32 | 39  | 33 | 30 |
| 不 明 | 46   | 54 | 64  | 40 | 47 | 29  | 36 | 29  | 24 | 28 |
| 無回答 | 1    | 0  | 0   | 2  | 2  | 1   | 0  | 0   | 1  | 1  |

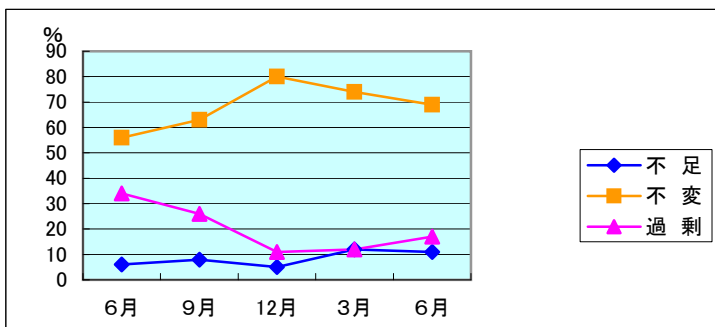
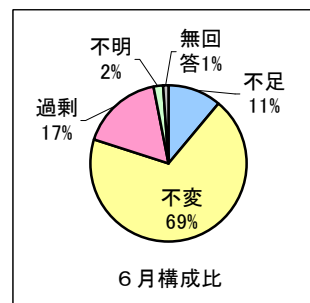


◎ 3月に比べ「悪化」の予想が少し減ったものの、「好転」、「不変」はほぼ横ばいを見込んでいますが、「不明」は28%と増加しており、不透明感が戻る予想となっています。

### 3) 従業員について

#### ① 前年同期と比べて

|     | 回答件数 |    |     |     |     | 割合% |    |     |    |    |
|-----|------|----|-----|-----|-----|-----|----|-----|----|----|
|     | 6月   | 9月 | 12月 | 3月  | 6月  | 6月  | 9月 | 12月 | 3月 | 6月 |
| 不足  | 9    | 12 | 12  | 20  | 18  | 6   | 8  | 5   | 12 | 11 |
| 不変  | 89   | 94 | 177 | 125 | 115 | 56  | 63 | 80  | 74 | 69 |
| 過剰  | 54   | 39 | 25  | 20  | 29  | 34  | 26 | 11  | 12 | 17 |
| 不明  | 5    | 2  | 6   | 1   | 3   | 3   | 1  | 3   | 1  | 2  |
| 無回答 | 2    | 3  | 2   | 1   | 2   | 1   | 2  | 1   | 1  | 1  |



◎ 3月に比べ「過剰」が少し増加し、「不足」がほぼ横ばい、「不変」も少し減少していますが、全体的には安定する傾向を示しています。

#### 「過剰」の場合の実施策（複数回答）

|           | 回答件数 |    |     |    |    |
|-----------|------|----|-----|----|----|
|           | 6月   | 9月 | 12月 | 3月 | 6月 |
| 雇用調整      | 23   | 13 | 7   | 9  | 17 |
| ワークシェアリング | 8    | 10 | 11  | 7  | 11 |
| 助成金の活用    | 30   | 20 | 10  | 7  | 11 |
| その他       | 4    | 4  | 2   | 2  | 1  |
| 無回答       | 3    | 6  | 6   | 3  | 2  |

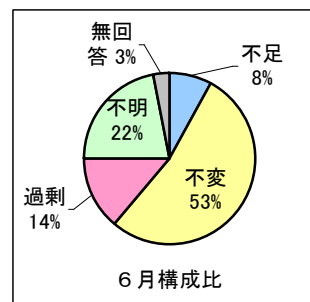
↳ <その他の内容>  
・他産業への進出等。

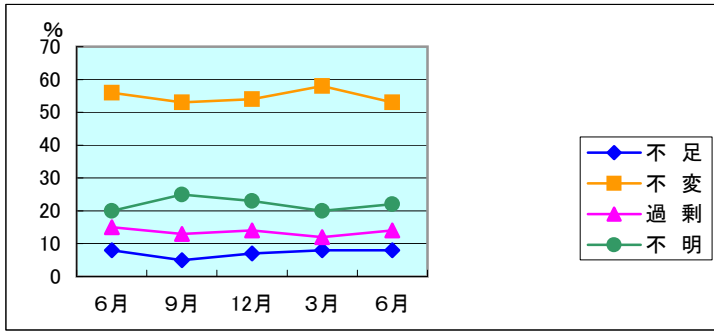
#### <雇用調整の内訳>

|           | 回答件数 |    |     |    |    |
|-----------|------|----|-----|----|----|
|           | 6月   | 9月 | 12月 | 3月 | 6月 |
| 解雇を伴うもの   | 18   | 13 | 7   | 9  | 17 |
| うち正規      | 0    | 5  | 2   | 2  | 4  |
| うち非正規     | 6    | 3  | 2   | 4  | 7  |
| うち正規非正規   | 10   | 3  | 2   | 2  | 5  |
| うち無回答     | 2    | 2  | 1   | 1  | 1  |
| 解雇を伴わないもの | 5    | 0  | 0   | 0  | 0  |

#### ② 6ヶ月先の見通し

|     | 回答件数 |    |     |    |    | 割合% |    |     |    |    |
|-----|------|----|-----|----|----|-----|----|-----|----|----|
|     | 6月   | 9月 | 12月 | 3月 | 6月 | 6月  | 9月 | 12月 | 3月 | 6月 |
| 不足  | 12   | 8  | 15  | 13 | 14 | 8   | 5  | 7   | 8  | 8  |
| 不変  | 89   | 79 | 120 | 97 | 88 | 56  | 53 | 54  | 58 | 53 |
| 過剰  | 24   | 19 | 30  | 21 | 23 | 15  | 13 | 14  | 12 | 14 |
| 不明  | 32   | 38 | 52  | 33 | 37 | 20  | 25 | 23  | 20 | 22 |
| 無回答 | 2    | 6  | 5   | 3  | 5  | 1   | 4  | 2   | 2  | 3  |





◎ 9月～3月に続き、全体的にほぼ同じ見込みとなっており、若干の悪化傾向が予想されています。

「不足」人数の内訳

|        | 回答件数 |    |     |    |    |
|--------|------|----|-----|----|----|
|        | 6月   | 9月 | 12月 | 3月 | 6月 |
| ～2人以内  | 5    | 4  | 9   | 8  | 6  |
| ～5人以内  | 5    | 3  | 4   | 1  | 5  |
| ～10人未満 | 0    | 1  | 0   | 0  | 1  |
| ～20以内  | 1    | 0  | 0   | 2  | 0  |
| 無回答    | 1    | 0  | 2   | 2  | 2  |
| 人数     | 45   | 24 | 26  | 58 | 35 |

「過剰」人数の内訳

|        | 回答件数 |    |     |    |    |
|--------|------|----|-----|----|----|
|        | 6月   | 9月 | 12月 | 3月 | 6月 |
| ～2人以内  | 5    | 6  | 14  | 14 | 6  |
| ～5人以内  | 4    | 3  | 5   | 3  | 2  |
| ～10人未満 | 6    | 0  | 2   | 2  | 1  |
| ～20以内  | 1    | 1  | 0   | 0  | 0  |
| 無回答    | 8    | 9  | 9   | 2  | 14 |
| 人数     | 93   | 38 | 61  | 45 | 23 |

・「不足」人数は35人の見込みとなっています。  
(無回答を除く)

・「過剰」人数は3月の45人から23人と過剰感が薄れる予想となっています。  
(無回答を除く)

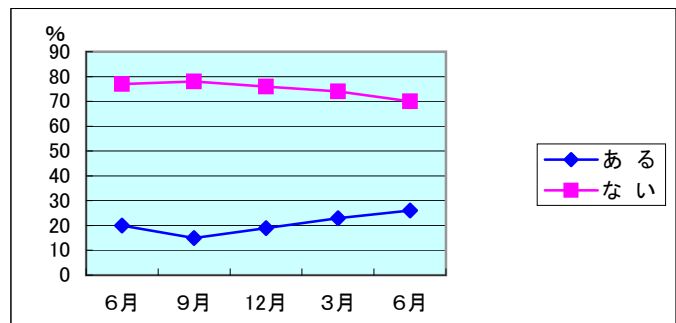
③平成23年春の採用予定

|     | 回答件数 |     |     |     |     | 割合% |    |     |    |    |
|-----|------|-----|-----|-----|-----|-----|----|-----|----|----|
|     | 6月   | 9月  | 12月 | 3月  | 6月  | 6月  | 9月 | 12月 | 3月 | 6月 |
| ある  | 32   | 23  | 42  | 39  | 43  | 20  | 15 | 19  | 23 | 26 |
| ない  | 123  | 117 | 169 | 124 | 118 | 77  | 78 | 76  | 74 | 70 |
| 無回答 | 4    | 10  | 11  | 4   | 6   | 3   | 7  | 5   | 3  | 4  |

・新規採用は、前年6月の20%から26%に増加する見込みとなっています。

「ある」の採用予定人員の内訳

|        | 回答件数 |    |     |    |     |
|--------|------|----|-----|----|-----|
|        | 6月   | 9月 | 12月 | 3月 | 6月  |
| ～2人以内  | 17   | 18 | 31  | 25 | 21  |
| ～5人以内  | 12   | 3  | 7   | 8  | 17  |
| ～10人未満 | 0    | 0  | 1   | 4  | 2   |
| ～20以内  | 0    | 1  | 1   | 0  | 1   |
| 無回答    | 3    | 1  | 2   | 2  | 2   |
| 人数     | 75   | 44 | 72  | 92 | 127 |

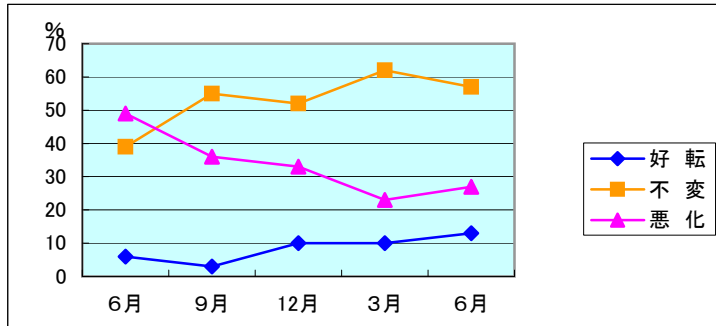
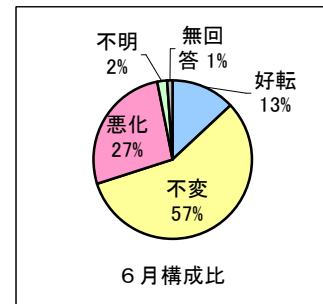


・採用人員も前年6月の75人から127人と増加予想となっています。

## 4) 資金繰りについて

### ①前年同期と比べて

|     | 回答件数 |    |     |     |    | 割合% |    |     |    |    |
|-----|------|----|-----|-----|----|-----|----|-----|----|----|
|     | 6月   | 9月 | 12月 | 3月  | 6月 | 6月  | 9月 | 12月 | 3月 | 6月 |
| 好 転 | 10   | 5  | 22  | 16  | 21 | 6   | 3  | 10  | 10 | 13 |
| 不 変 | 62   | 83 | 116 | 103 | 95 | 39  | 55 | 52  | 62 | 57 |
| 悪 化 | 78   | 53 | 73  | 39  | 45 | 49  | 36 | 33  | 23 | 27 |
| 不 明 | 9    | 8  | 11  | 9   | 4  | 6   | 5  | 5   | 5  | 2  |
| 無回答 | 0    | 1  | 0   | 0   | 2  | 0   | 1  | 0   | 0  | 1  |



◎ 3月に比べ「好転」、「悪化」とも少し増加しており、業種ごとの格差があるものと思われますが、全体的にはほぼ横ばいとなっています。

### 「悪化」要因（複数回答）

|           | 回答件数 |    |     |    |    |
|-----------|------|----|-----|----|----|
|           | 6月   | 9月 | 12月 | 3月 | 6月 |
| 販売不振等の営業要 | 43   | 32 | 42  | 26 | 19 |
| 金融機関の融資条件 | 11   | 9  | 10  | 5  | 5  |
| その他       | 9    | 4  | 10  | 7  | 14 |
| 無回答       | 18   | 11 | 14  | 3  | 8  |

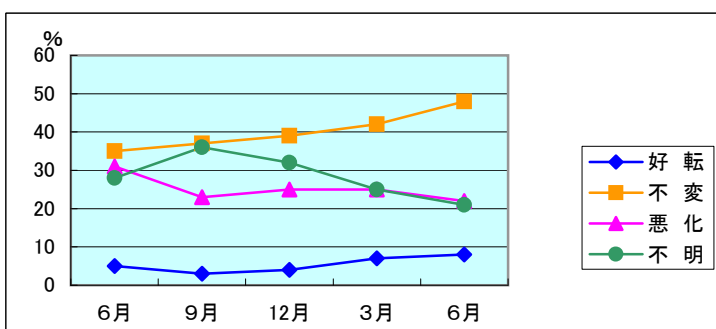
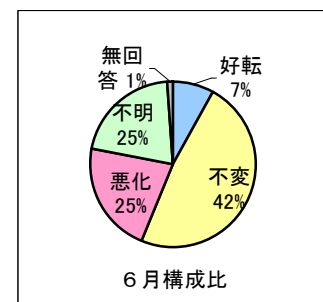
### <その他の内容>

- ・受注数の減少。 2件
- ・売上の減少。 2件
- ・経費の増加。 2件
- ・付加価値の低下。 1件
- ・利益率の低下。 1件
- ・新築住宅の減少。 1件
- ・販売時期・バランス。 5件（農林業）

・「悪化」の最大の要因は、今回も販売不振となっています。

### ②6ヶ月先の見通し

|     | 回答件数 |    |     |    |    | 割合% |    |     |    |    |
|-----|------|----|-----|----|----|-----|----|-----|----|----|
|     | 6月   | 9月 | 12月 | 3月 | 6月 | 6月  | 9月 | 12月 | 3月 | 6月 |
| 好 転 | 8    | 4  | 9   | 12 | 13 | 5   | 3  | 4   | 7  | 8  |
| 不 変 | 56   | 55 | 87  | 70 | 80 | 35  | 37 | 39  | 42 | 48 |
| 悪 化 | 49   | 35 | 56  | 41 | 36 | 31  | 23 | 25  | 25 | 22 |
| 不 明 | 45   | 54 | 70  | 42 | 36 | 28  | 36 | 32  | 25 | 21 |
| 無回答 | 1    | 2  | 0   | 2  | 2  | 1   | 1  | 0   | 1  | 1  |



◎ 3月に比べ「悪化」、「不明」減少し、「好転」がほぼ横ばいを予想しており、全体的には若干の改善を見込む予想となっています

## 【ニーズ調査】

### 5) 行政へ望むもの

#### 「行政に望むもの」の概要

- ・工事や事業の発注に関する要望、「地元企業に優先的に工事や事業を発注」などが18件と6月～3月調査に引き続き、多く要望されています。
- ・次に、「口蹄疫対策」など農林畜産業の支援が12件、「固定資産税の減税」など税の減免に関するものが10件、「雇用関係助成金の継続」など雇用に関するものと「地域の活化」を求めるものがそれぞれ6件、「緊急経済対策の推進」を望むものと金融支援の継続などの金融支援がそれぞれ5件、「住宅の新築の促進のための減税や助成」などの住宅支援に関するものが4件要望が出されています。
- ・その他の緊急経済対策関連では、地産地消の推進、工業に対する支援、空家対策などの要望が9件でした。
- ・市政や国政に対する要望や行政改革の推進など11件、また、「要望なし。」やその他の項目などが12件ありました。

### 6) なかがわ全市緊急経済対策本部の取組みについて

#### 「取組みについて」の意見の概要

- ・肯定的な意見は、「どんどん進めて下さい。」や「良いことだと思っています。」などが26件、否定的な意見は、「効果が良く分らない。」や「特になし。」などで13件でした。
- ・要望としての意見は、金融支援関係が6件、公共事業の発注関係が4件、雇用対策が3件、地産地消の推進が3件、その他の要望が7件でした。