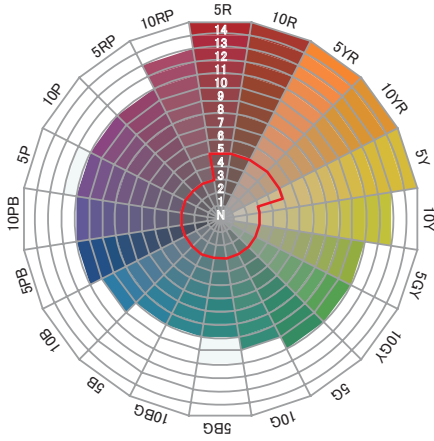


色彩基準

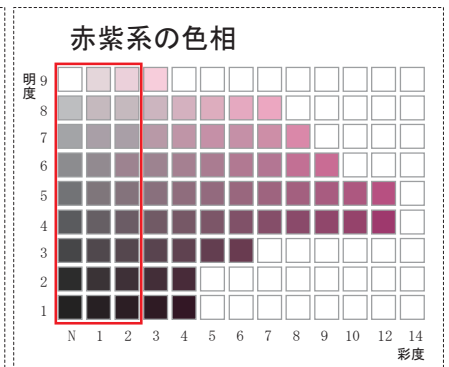
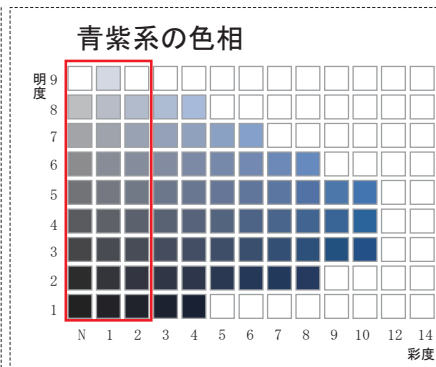
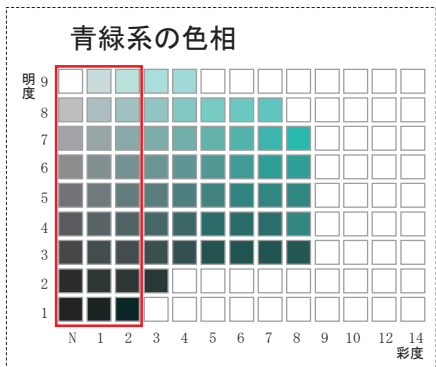
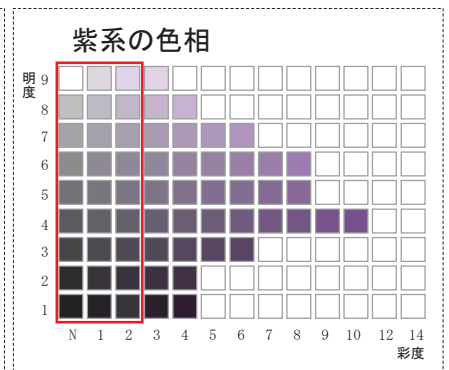
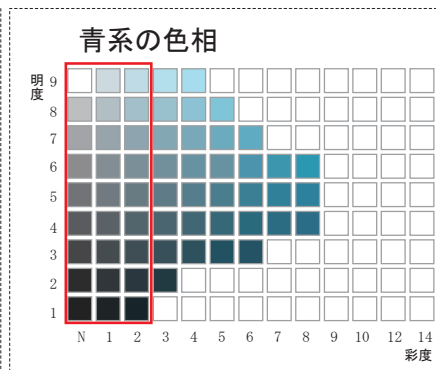
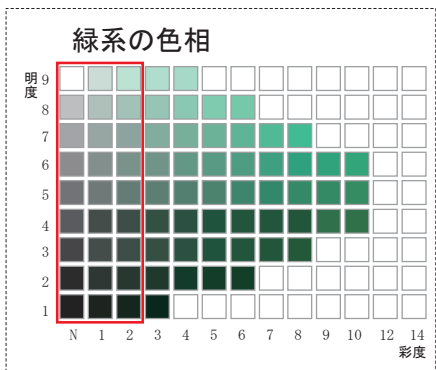
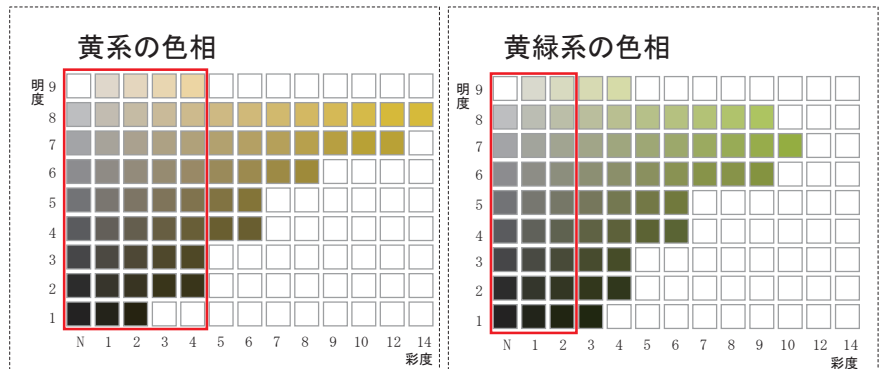
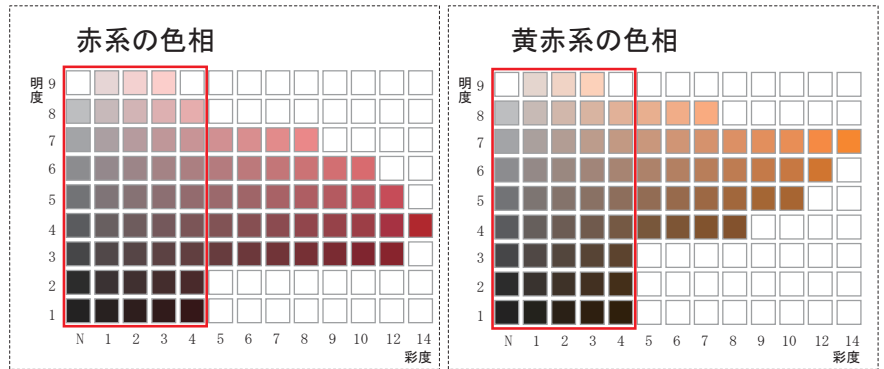
①景観計画区域（全市域）における色彩

全市域において延べ床面積 1,000 m²以上の大規模建築物の色彩については、以下の色彩基準が定められています。

周辺の色調と調和する落ち着いたものとし、彩度を落とした色彩とする。
彩度の高い色をアクセント的に使用する場合、外部から見える壁面の5%程度までとする。



色相	明度	彩度
0.1R ~ 10R	—	4 以下
0.1YR ~ 5Y	—	4 以下
それ以外	—	2 以下



印刷による色再現のため、実際のマンセル値とは異なる場合があります。