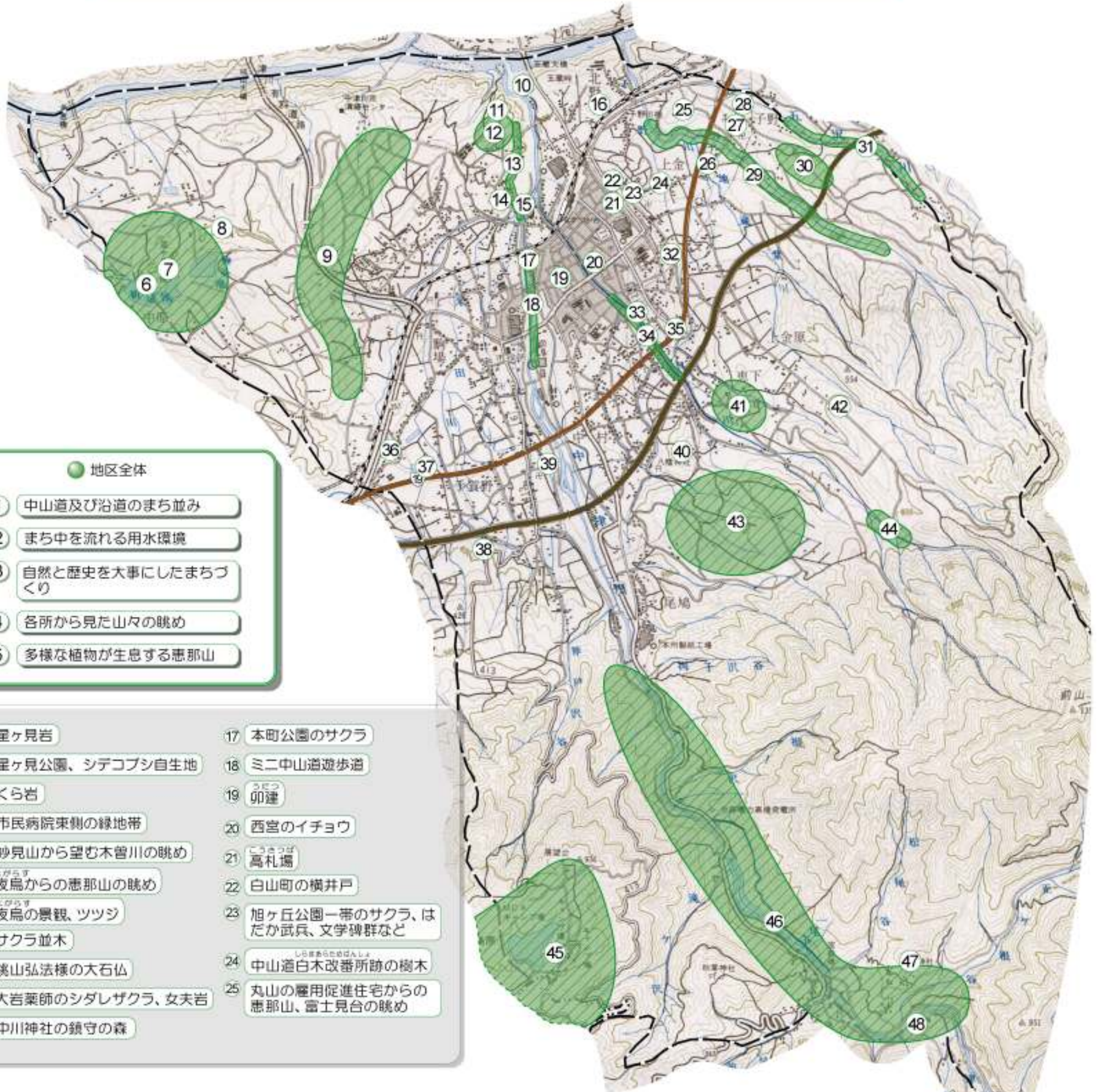


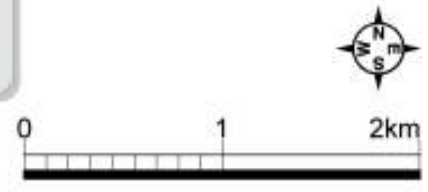
● 環境情報マップ 【 中津地区 】  
 (今後に守り伝えていきたい環境)



- 地区全体
- ① 中山道及び沿道のまち並み
  - ② まち中を流れる用水環境
  - ③ 自然と歴史を大事にしたまちづくり
  - ④ 各所から見た山々の眺め
  - ⑤ 多様な植物が生息する恵那山

- |                    |                             |
|--------------------|-----------------------------|
| 6 星ヶ見岩             | 17 本町公園のサクラ                 |
| 7 星ヶ見公園、シデコブシ自生地   | 18 ミニ中山道遊歩道                 |
| 8 くら岩              | 19 卯建                       |
| 9 市民病院東側の緑地帯       | 20 西宮のイチヨウ                  |
| 10 妙見山から望む木曾川の眺め   | 21 高札場                      |
| 11 夜烏からの恵那山の眺め     | 22 白山町の横井戸                  |
| 12 夜烏の景観、ツツジ       | 23 旭ヶ丘公園一帯のサクラ、はだか武兵、文学碑群など |
| 13 サクラ並木           | 24 中山道白木改番所跡の樹木             |
| 14 桃山弘法様の大石仏       | 25 丸山の雇用促進住宅からの恵那山、富士見台の眺め  |
| 15 大岩薬師のシダレザクラ、女夫岩 |                             |
| 16 中川神社の鎮守の森       |                             |

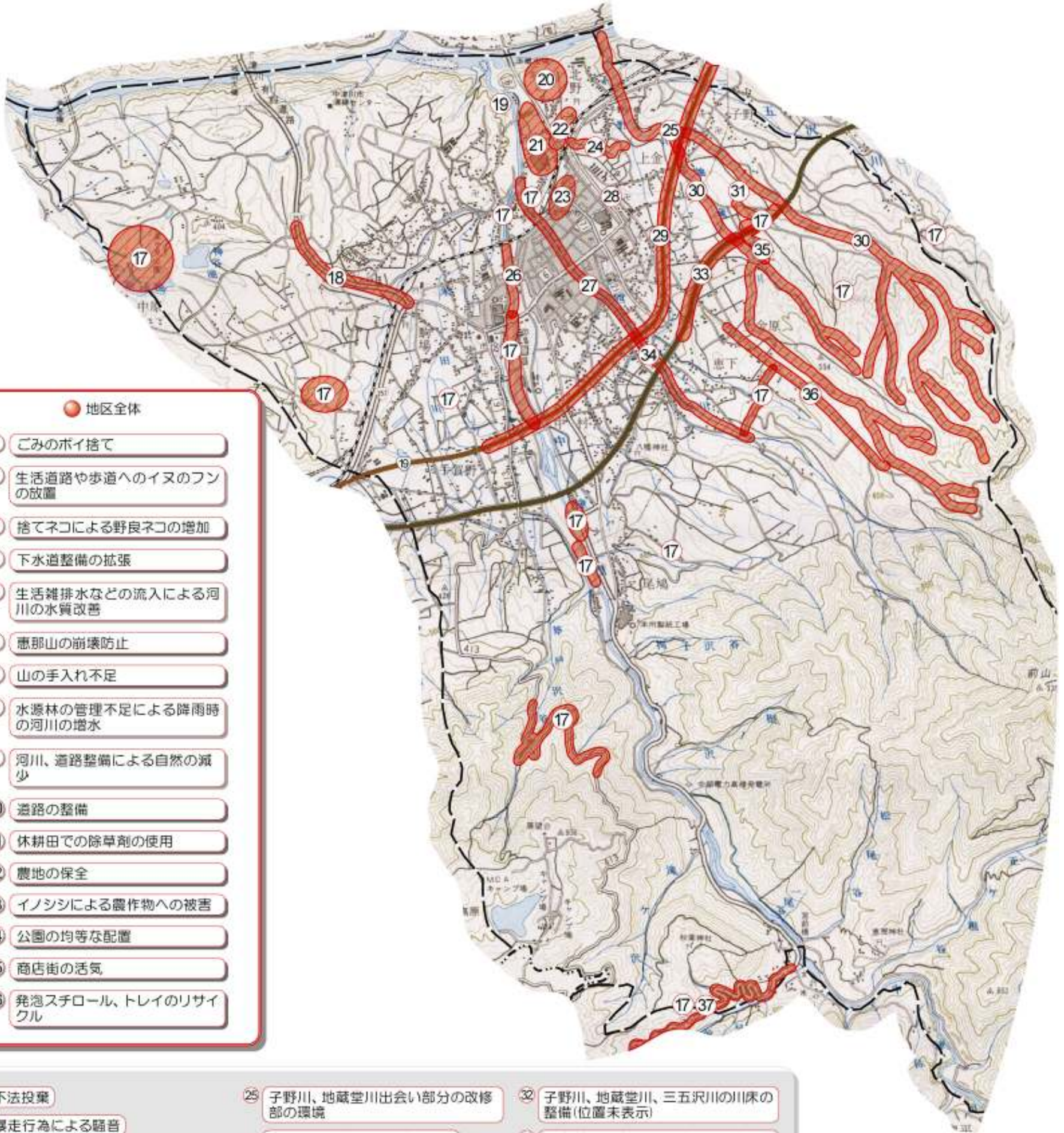
- |                                     |                            |                                 |
|-------------------------------------|----------------------------|---------------------------------|
| 26 子野のシダレザクラ、シダレヤナギ、トッコン様(徳本上人の記念碑) | 34 四ツ目川のサクラ並木              | 42 松田からの市街地の眺め                  |
| 27 覚明様、神明神社                         | 35 ネジバナの自生                 | 43 間ノ根からの市街地、笠置山の眺め             |
| 28 三五沢一里塚付近の魚                       | 36 ホタル                     | 44 四ツ目川遊砂工砂防堤(眺めが美しい)           |
| 29 子野川の自然環境                         | 37 会所沢のシデコブシ群生地(市指定天然記念物)  | 45 根の上高原のハッコウトンプ、ツツジ(約30種、10万株) |
| 30 三五沢～銭亀のシデコブシ自生                   | 38 手賀野公園の古木                | 46 中津川の溪谷の景観                    |
| 31 三五沢川源流のホタル                       | 39 松源寺・本造庵極楽明王立像(市指定有形文化財) | 47 恵那神社の夫婦スギ(県指定天然記念物)          |
| 32 東内寺・木造薬師如来坐像(国指定有形文化財)           | 40 秋葉山公園                   | 48 ウェストン公園                      |
| 33 四ツ目川水害記念碑                        | 41 里山の景観                   | 49 黒井沢源流の天然イワナやサンショウウオ(位置未表示)   |



● 環境情報マップ

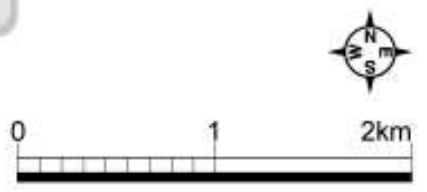
【 中津地区 】

(今後改善が望まれる環境)



- 地区全体
- ① ごみのポイ捨て
  - ② 生活道路や歩道へのイヌのフンの放置
  - ③ 捨てネコによる野良ネコの増加
  - ④ 下水道整備の拡張
  - ⑤ 生活雑排水などの流入による河川の水質改善
  - ⑥ 恵那山の崩壊防止
  - ⑦ 山の手入れ不足
  - ⑧ 水源林の管理不足による降雨時の河川の増水
  - ⑨ 河川、道路整備による自然の減少
  - ⑩ 道路の整備
  - ⑪ 休耕田での除草剤の使用
  - ⑫ 農地の保全
  - ⑬ イノシシによる農作物への被害
  - ⑭ 公園の均等な配置
  - ⑮ 商店街の活気
  - ⑯ 発泡スチロール、トレイのリサイクル

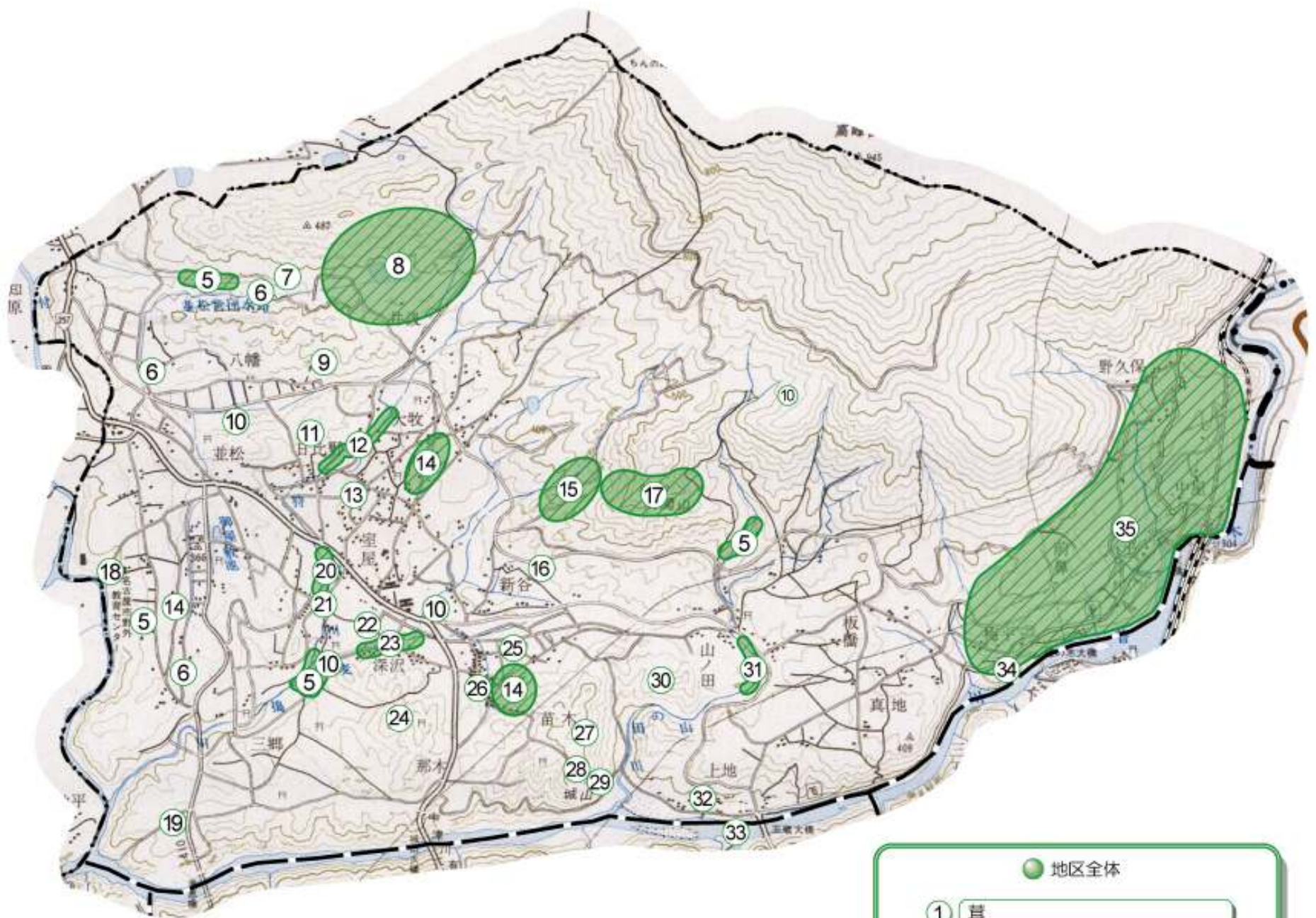
- ⑰ 不法投棄
- ⑱ 妙見山展望ポイントへの登山道の整備
- ⑲ 妙見山展望ポイントへの登山道の整備
- ⑳ 打越墓地の樹木や供物の管理
- ㉑ 恵奥
- ㉒ 北野用水の水質悪化、ごみ
- ㉓ 中津川駅前の駐車場の整備
- ㉔ 納品待ちの自動車騒音
- ㉕ 子野川、地藏堂川出会い部分の改修部の環境
- ㉖ ミニ中山道遊歩道の暗い照明
- ㉗ 昭和橋の無駄な照明
- ㉘ 旭ヶ丘公園の樹林管理
- ㉙ 国道19号の騒音、沿道のごみのポイ捨て
- ㉚ 子野川、地藏堂川全域の水質悪化、雑草
- ㉛ 地藏堂墓地の東屋整備
- ㉜ 子野川、地藏堂川、三五沢川の川床の整備(位置未表示)
- ㉝ 中央道の騒音(18区、東18区、松田区)
- ㉞ 四ツ目川実戸周辺、中津川合流前付近の整備
- ㉟ 斎場への道路の整備
- ㊱ 松田の側溝、生活雑排水(下水の未整備)
- ㊲ 国道363号の改修



● 環境情報マップ

【 苗木地区 】

(今後に守り伝えていきたい環境)



- 地区全体
- ① 菅
  - ② 木曾川沿いの景観
  - ③ 馬頭観音
  - ④ 飛騨街道

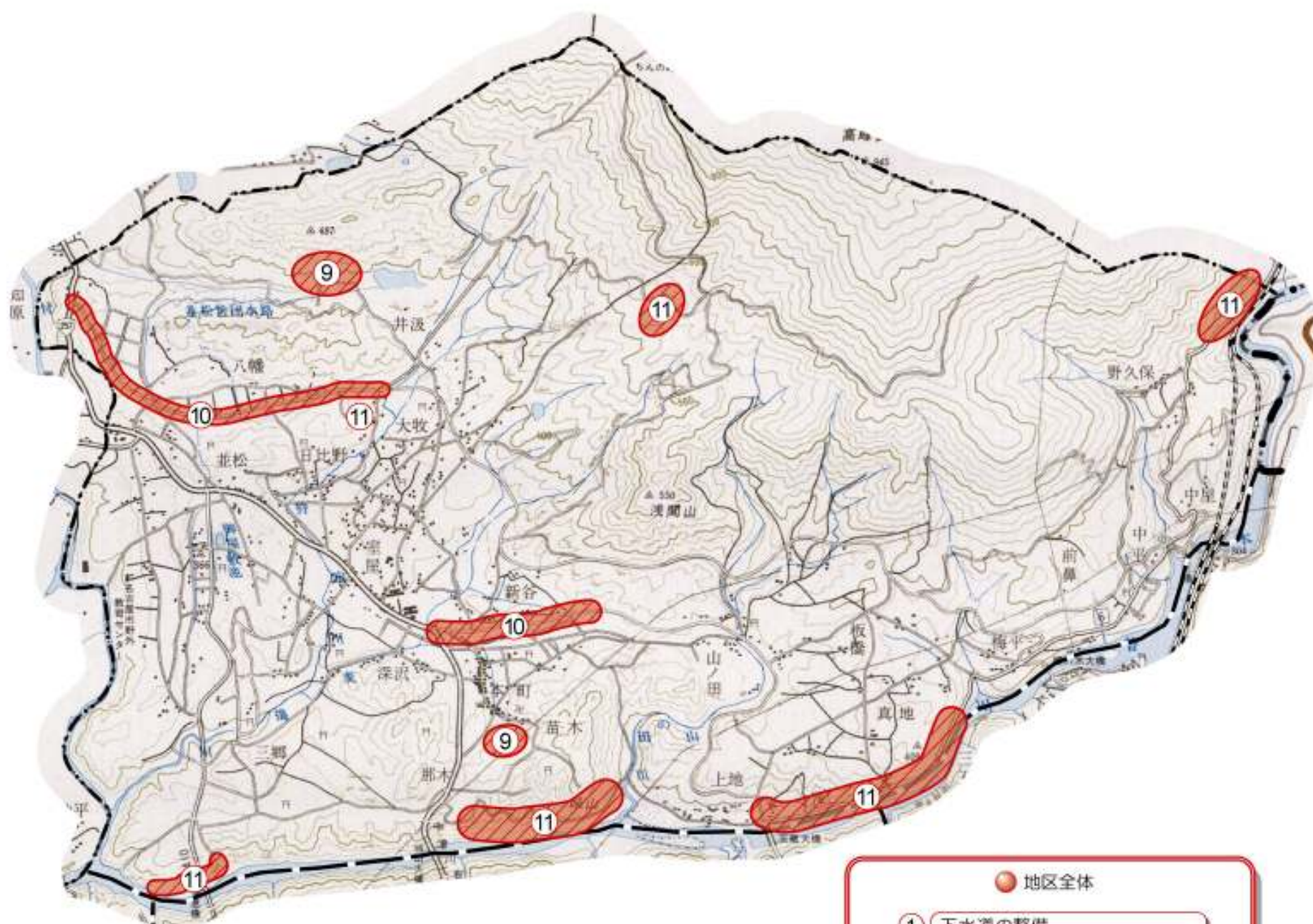
- ⑤ ホタル
- ⑥ シデコブシ自生地
- ⑦ 治山ガーデン
- ⑧ 夜明けの森  
(野鳥等の生息、湿地、高峰湖、水晶、コウホネ、ヒルムシロ)
- ⑨ 穴観音(市指定史跡)
- ⑩ メダカ
- ⑪ 神明神社の大スギ(市指定天然記念物)
- ⑫ シジミ
- ⑬ 大牧弘法堂のサクラの木
- ⑭ ケリ(野鳥)
- ⑮ やすらぎの森
- ⑯ ぶっこうじ 佛好寺の跡
- ⑰ せんげやま 浅間山のマツ
- ⑱ クワの大木
- ⑲ ばこんちん 馬魂鎮
- ⑳ 増加している狩宿川の小魚
- ㉑ 自生ヒトツバタゴ  
(県指定天然記念物)
- ㉒ あずき岩
- ㉓ 増加している<sup>むぎつぎがわ</sup>麦搦川の小魚
- ㉔ 秋葉山景勝地
- ㉕ 丸山神社のふな岩  
(市指定天然記念物)
- ㉖ 本町の遠山家の家屋
- ㉗ 桜公園
- ㉘ 苗木城跡(国指定史跡、雲林寺、苗木遠山家<sup>ひょうしよ</sup>家廟所(市指定史跡：通称「御<sup>おん</sup>盤<sup>ばん</sup>舎」)
- ㉙ 苗木城四十八曲がり道
- ㉚ 弁慶岩
- ㉛ 増加している山の田川の小魚
- ㉜ 大実カヤの木(県指定天然記念物)
- ㉝ 北恵那鉄道鉄橋
- ㉞ 瀬戸のカヤ(県指定天然記念物)
- ㉟ 筍



● 環境情報マップ

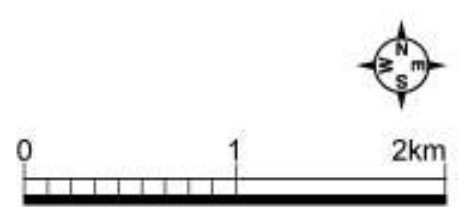
【 苗木地区 】

(今後改善が望まれる環境)



- 地区全体
- ① 下水道の整備
  - ② マツクイムシの被害による松枯れ現象
  - ③ 山地の荒廃化
  - ④ 不在地主等の土地の荒廃
  - ⑤ 焼却炉から出る排煙や悪臭
  - ⑥ 畜舎の悪臭
  - ⑦ イヌのフンの放置
  - ⑧ 交通安全対策

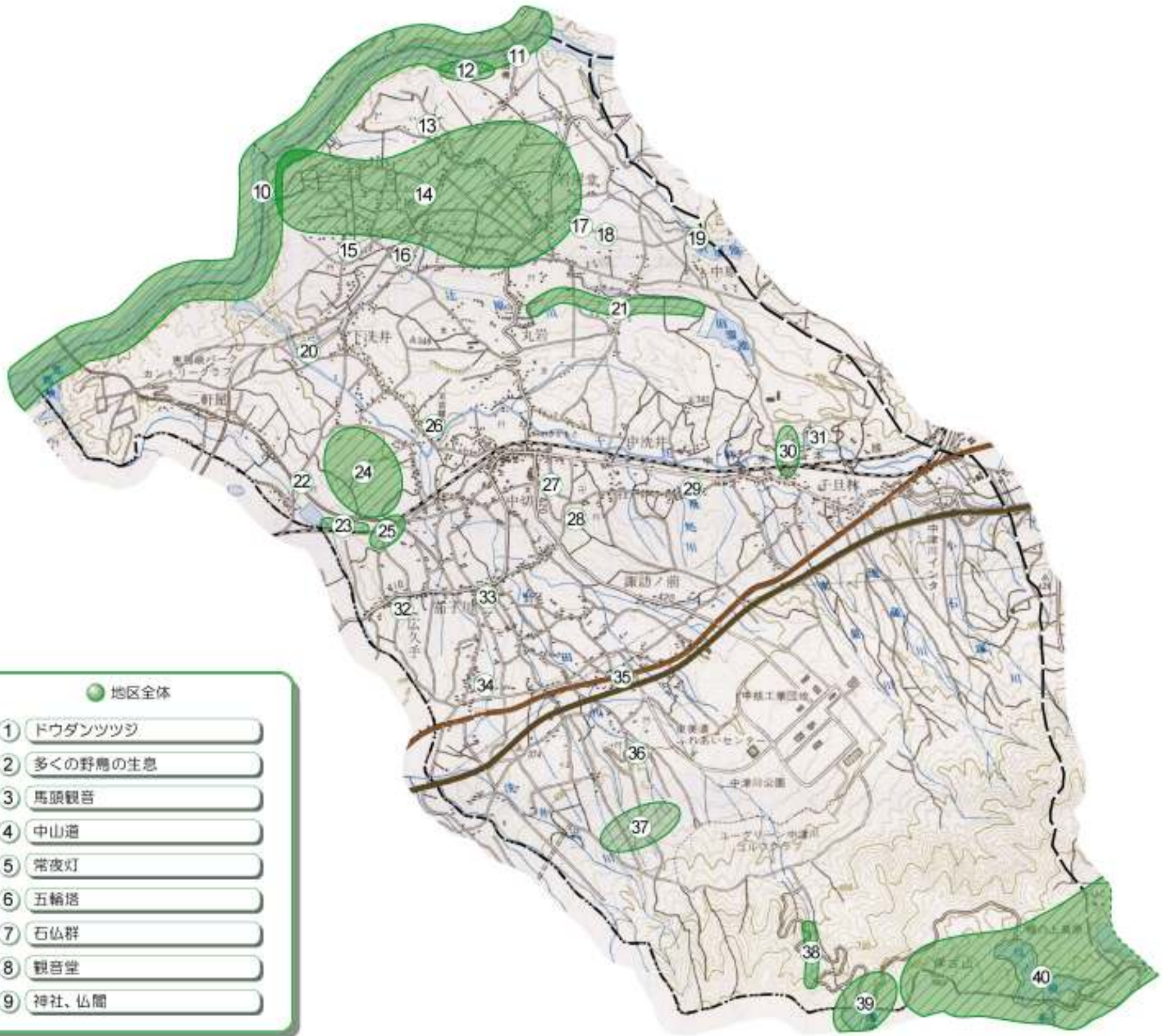
- ⑨ 竹の繁茂
- ⑩ 週末の自動車の交通騒音
- ⑪ 不法投棄(タイヤ、家電等)



● 環境情報マップ

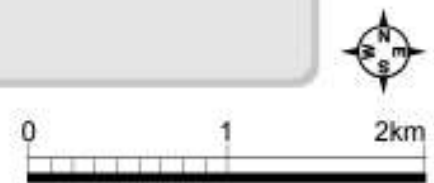
## 【 坂本地区 】

(今後に守り伝えていきたい環境)



- 地区全体
- 1 ドウダンツツジ
  - 2 多くの野鳥の生息
  - 3 馬頭観音
  - 4 中山道
  - 5 常夜灯
  - 6 五輪塔
  - 7 石仏群
  - 8 観音堂
  - 9 神社、仏閣

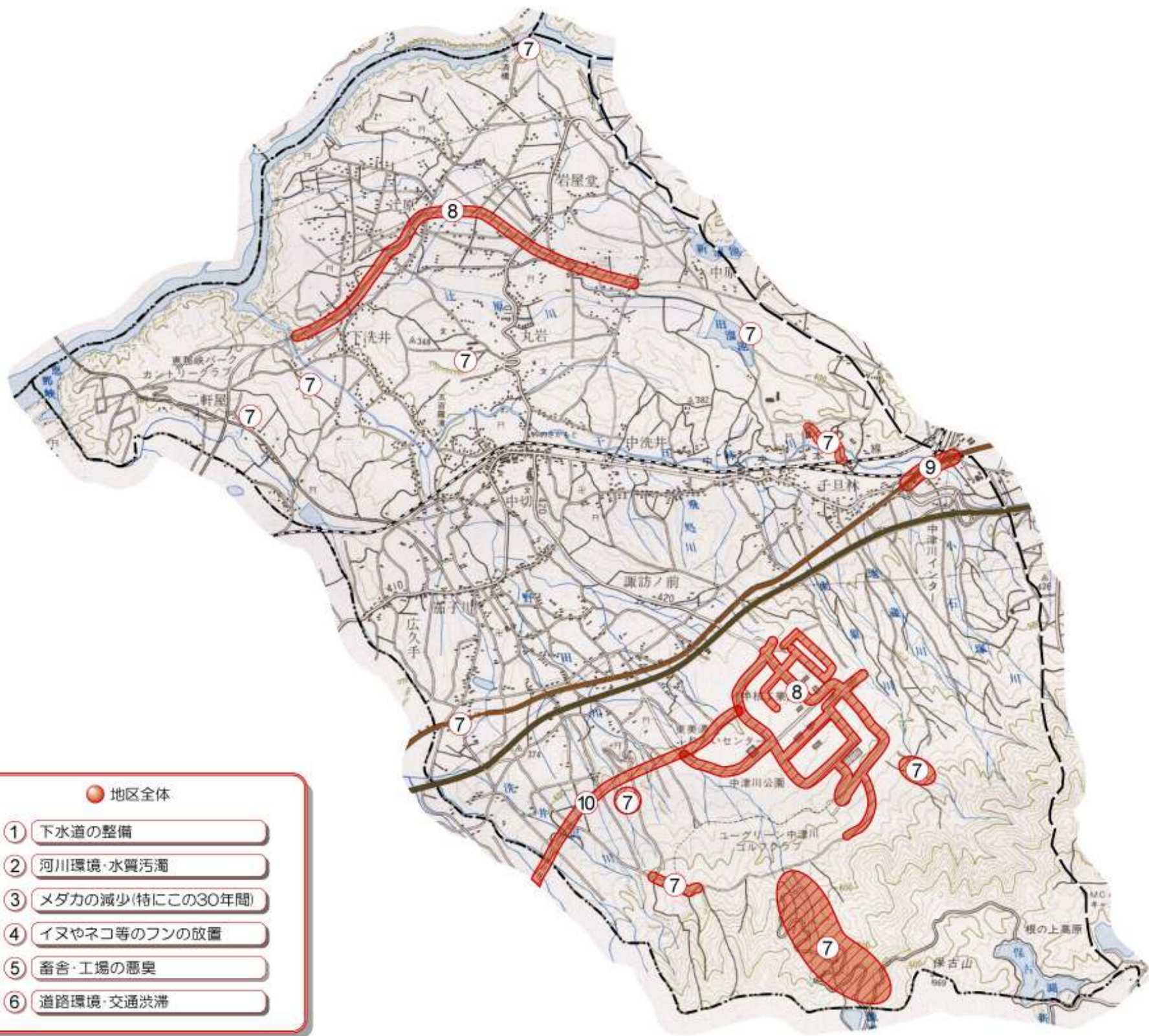
- 10 恵那峡県立自然公園
- 11 源濟岩公園
- 12 カタクリ自生地
- 13 洲原神社の鎮守の森
- 14 恵那山や笠置山、中央アルプスの眺め
- 15 辻原白山神社
- 16 ヒトツバタゴ
- 17 岩屋堂観音
- 18 岩屋堂のシデコブシ群生地(市指定天然記念物)
- 19 雲ヶ見岩
- 20 下洗井稲荷神社の石像
- 21 丸岩川のホタル
- 22 二軒屋白山神社
- 23 メダカが放流により増加している二軒屋溜池周りの川
- 24 里山の景観
- 25 又カボタル
- 26 五百羅漢
- 27 坂本のハナノキ自生地(国指定天然記念物)
- 28 コウホネ(植物・水草の一種)
- 29 又カボタル、オハグロトンボ等
- 30 八幡神社の参道の大スギ木造御神体像(市指定有形文化財) 八幡神社のヒトツバタゴ(市指定天然記念物)
- 31 ゲンシボタル、又カボタル、オハグロトンボ等
- 32 茄子川焼窯跡
- 33 中山道御小休所(藤原家住宅-和宮明治天皇小休所)
- 34 カワエビ
- 35 庚申堂(約300年前のもの)
- 36 諏訪神社境内の大スギ、ヒノキ等
- 37 ハヤブサ(猛禽類)
- 38 サンショウウオ
- 39 遠根からの眺望
- 40 根の上高原



● 環境情報マップ

【 坂本地区 】

(今後改善が望まれる環境)



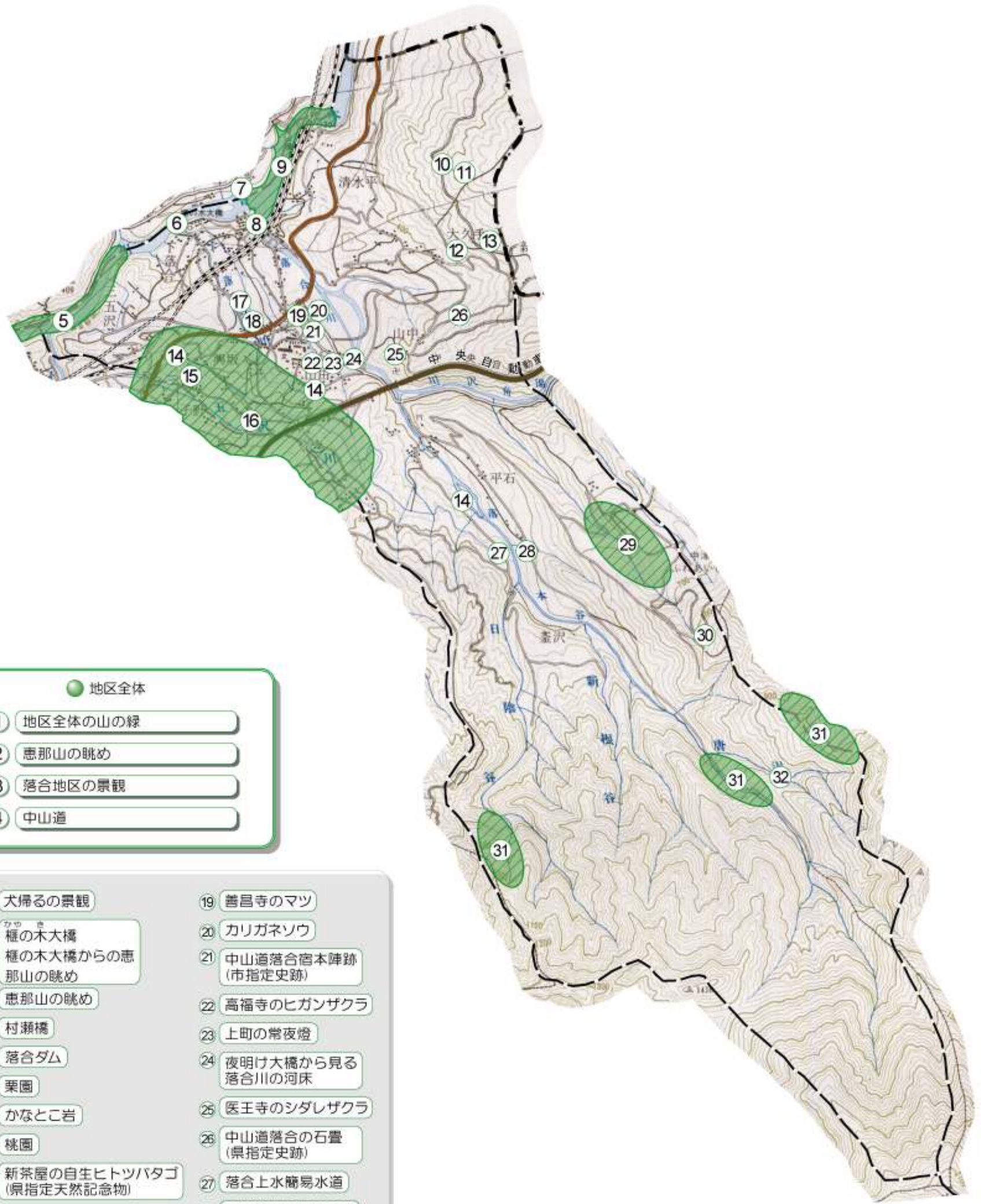
- 7 不法投棄
- 8 暴走行為による騒音
- 9 国道19号の両側、側溝のフタがない
- 10 市道の交通安全対策



● 環境情報マップ

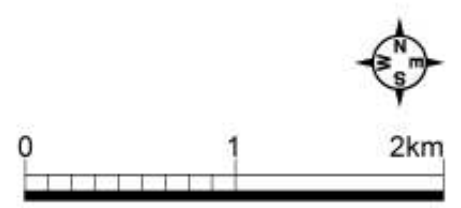
【 落合地区 】

(今後に守り伝えていきたい環境)



- 地区全体
- ① 地区全体の山の緑
  - ② 恵那山の眺め
  - ③ 落合地区の景観
  - ④ 中山道

- |   |                        |
|---|------------------------|
| ⑤ 犬帰るの景観  | ⑲ 善昌寺のマツ               |
| ⑥ <small>カマキリ</small> 榎の木大橋<br>榎の木大橋からの恵<br>那山の眺め | ⑳ カリガネソウ               |
| ⑦ 恵那山の眺め  | ㉑ 中山道落合宿本陣跡<br>(市指定史跡) |
| ⑧ 村瀬橋   | ㉒ 高福寺のヒガンザクラ           |
| ⑨ 落合ダム  | ㉓ 上町の常夜燈               |
| ⑩ 栗園  | ㉔ 夜明け大橋から見る<br>落合川の河床  |
| ⑪ かなとこ岩   | ㉕ 医王寺のシダレザクラ           |
| ⑫ 桃園  | ㉖ 中山道落合の石畳<br>(県指定史跡)  |
| ⑬ 新茶屋の自生ヒトツバタゴ<br>(県指定天然記念物)                      | ㉗ 落合上水簡易水道             |
| ⑭ 火の見櫓(8号区、9<br>号区、11号区)                          | ㉘ 実利神社のモミの木            |
| ⑮ 与坂立場  | ㉙ ふれあい牧場               |
| ⑯ 棚田  | ⑳ 烏帽子山から見る落<br>合地区の景観  |
| ⑰ 稲荷神社  | ㉑ シャクナゲ群生地             |
| ⑱ おがらん神社  | ㉒ 落合大滝                 |



● 環境情報マップ

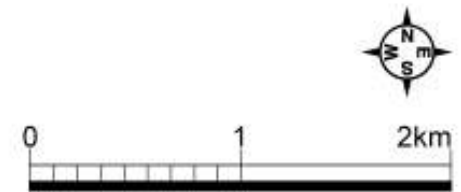
【 落合地区 】

(今後改善が望まれる環境)



- 地区全体
- ① 農業用水路の荒廃化による漏水
  - ② 棚田の保全
  - ③ ごみステーションのマナーの改善
  - ④ 亜炭鉱害(地盤沈下)
  - ⑤ 山肌の崩壊(恵那山系)
  - ⑥ イヌのフンの放置
  - ⑦ リサイクルボックスの増設
  - ⑧ 野焼き
  - ⑨ 国道19号のポイ捨て
  - ⑩ 遊歩道(散歩道)の整備
  - ⑪ 三五沢地区の下水道の整備

- ⑫ 不法投棄
- ⑬ 歩道の未整備
- ⑭ コミュニティセンターの手狭な駐車場
- ⑮ 国道19号の排気ガス、騒音、交差点での事故
- ⑯ 落合川(下桁橋～村瀬橋)の親水公園の整備
- ⑰ 落合川の水質汚濁
- ⑱ よこひら横挽用水集水口の改修
- ⑲ 上の山用水改修
- ⑳ 不法投棄(黒森林道)



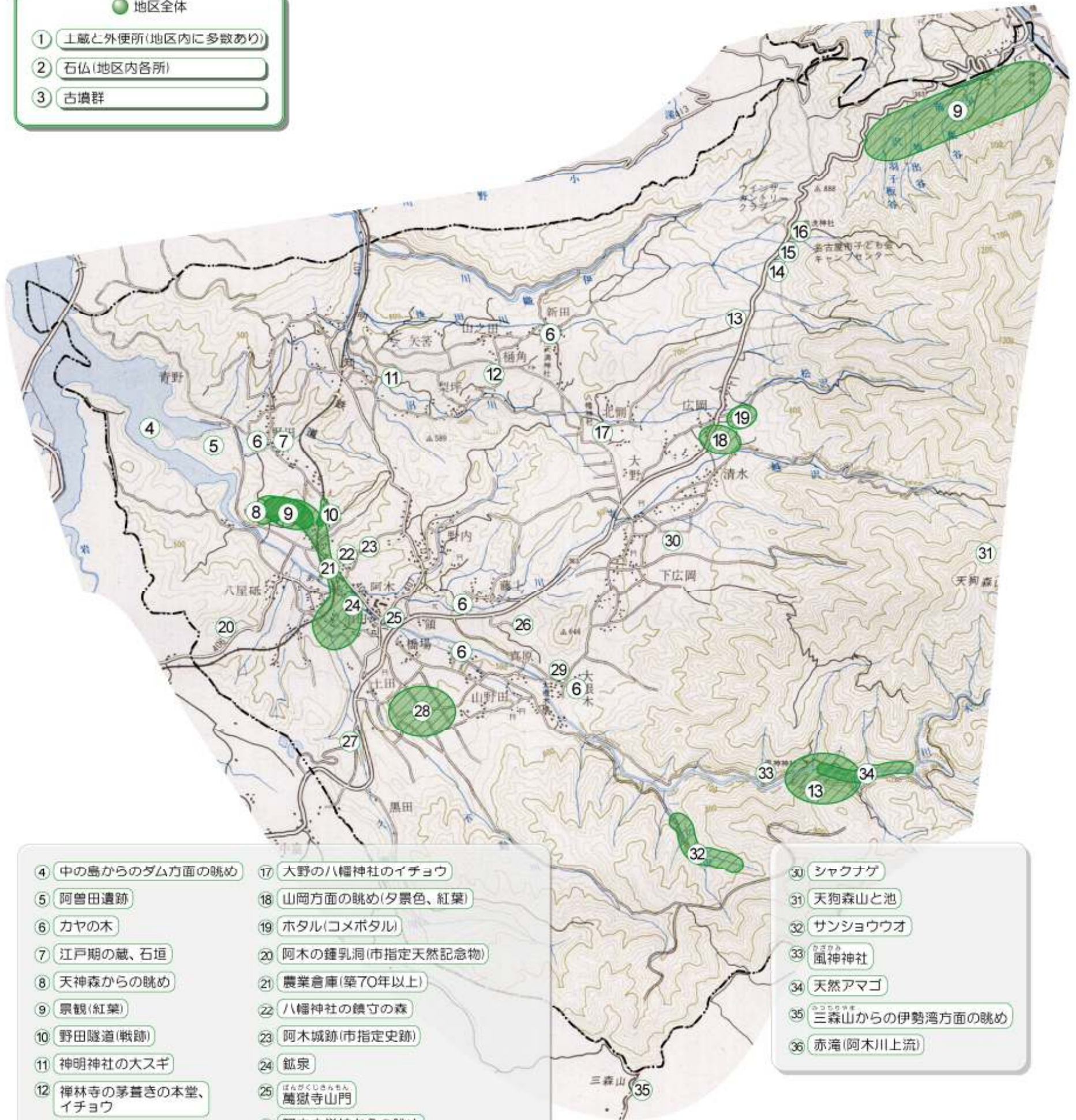
● 環境情報マップ

【 阿木地区 】

(今後に守り伝えていきたい環境)

● 地区全体

- ① 土蔵と外便所(地区内に多数あり)
- ② 石仏(地区内各所)
- ③ 古墳群



- ④ 中の島からのダム方面の眺め
- ⑤ 阿曾田遺跡
- ⑥ カヤの木
- ⑦ 江戸期の蔵、石垣
- ⑧ 天神森からの眺め
- ⑨ 景観(紅葉)
- ⑩ 野田隧道(戦跡)
- ⑪ 神明神社の大スギ
- ⑫ 禅林寺の茅葺きの本堂、イチョウ
- ⑬ やまびこの響きがいい
- ⑭ 清水
- ⑮ 血洗池
- ⑯ 血洗神社

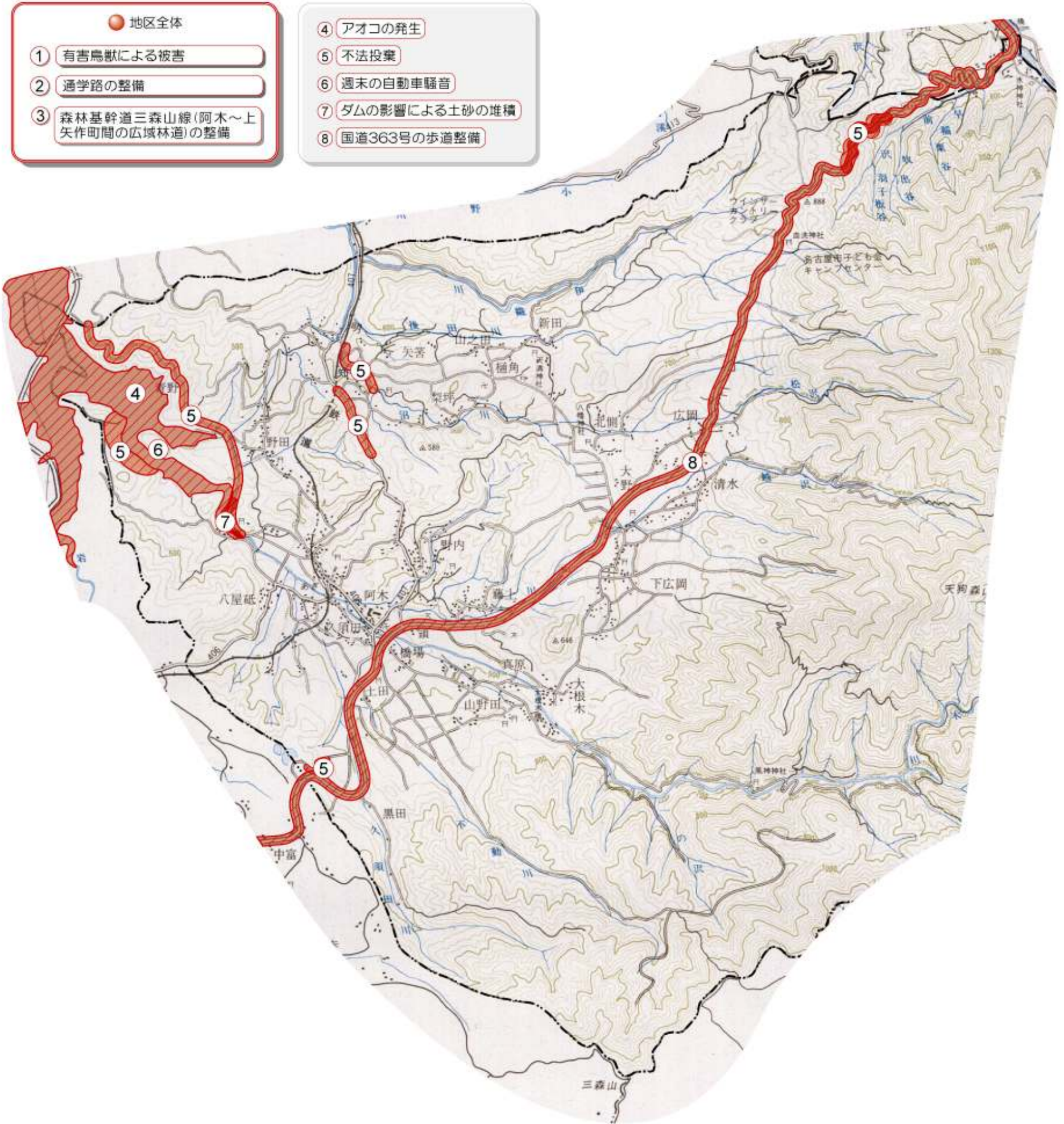
- ⑰ 大野の八幡神社のイチョウ
- ⑱ 山岡方面の眺め(夕景色、紅葉)
- ⑲ ホタル(コメボタル)
- ⑳ 阿木の鍾乳洞(市指定天然記念物)
- ㉑ 農業倉庫(築70年以上)
- ㉒ 八幡神社の鎖守の森
- ㉓ 阿木城跡(市指定史跡)
- ㉔ 鉱泉
- ㉕ 萬獄寺山門
- ㉖ 阿木中学校からの眺め
- ㉗ 塞之神神社
- ㉘ 山野田、両伝寺方面からの天神森の眺め
- ㉙ 長楽寺のイチョウ(県指定天然記念物)

- ㉚ シャクナゲ
- ㉛ 天狗森山と池
- ㉜ サンショウウオ
- ㉝ 風神社
- ㉞ 天然アマゴ
- ㉟ 三森山からの伊勢湾方面の眺め
- ㊱ 赤滝(阿木川上流)



● 環境情報マップ

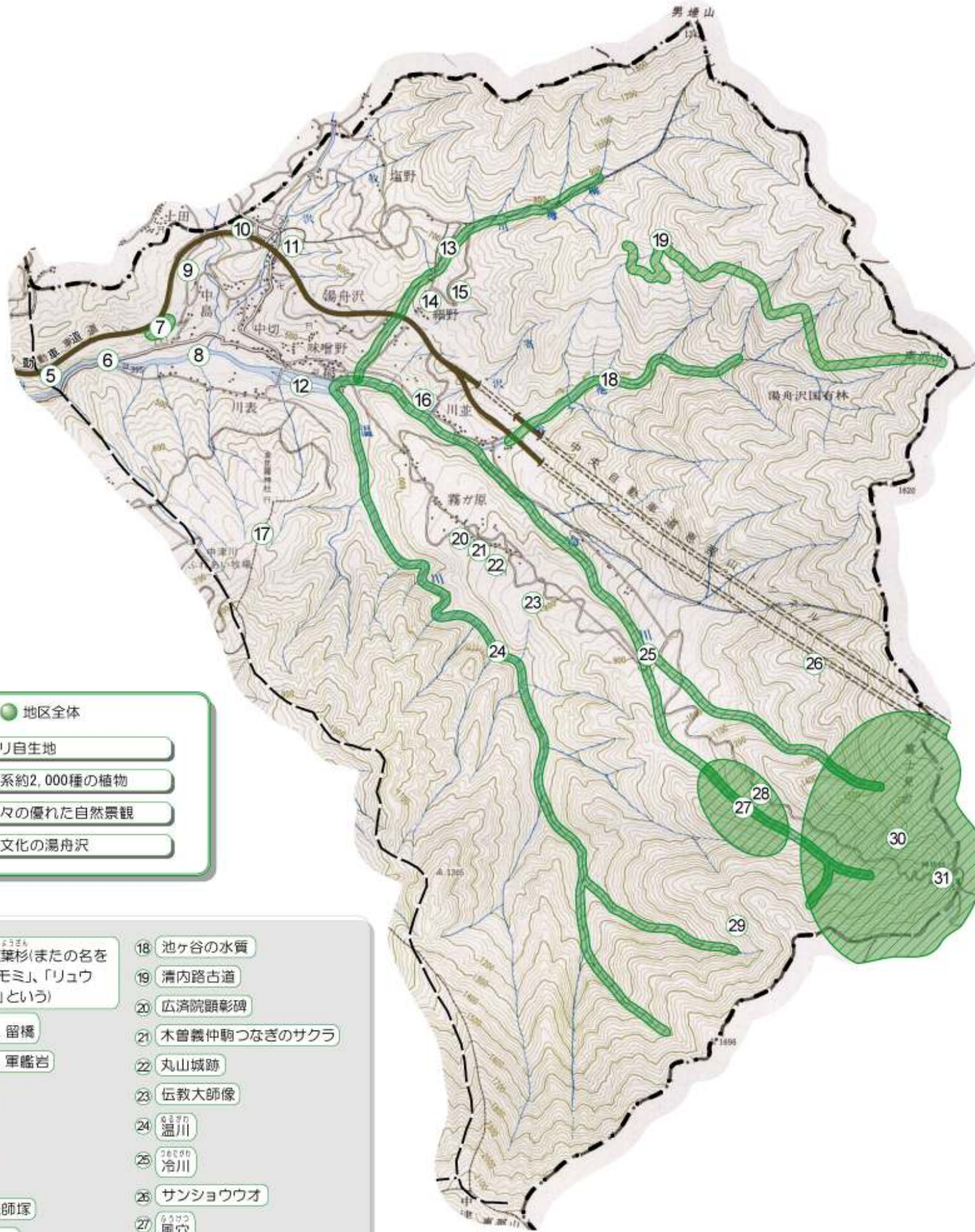
【 阿木地区 】  
(今後改善が望まれる環境)



● 環境情報マップ

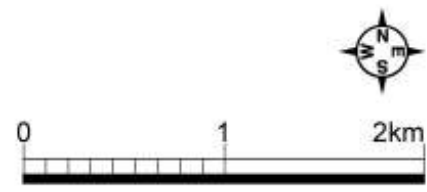
【 神坂地区 】

(今後に守り伝えていきたい環境)

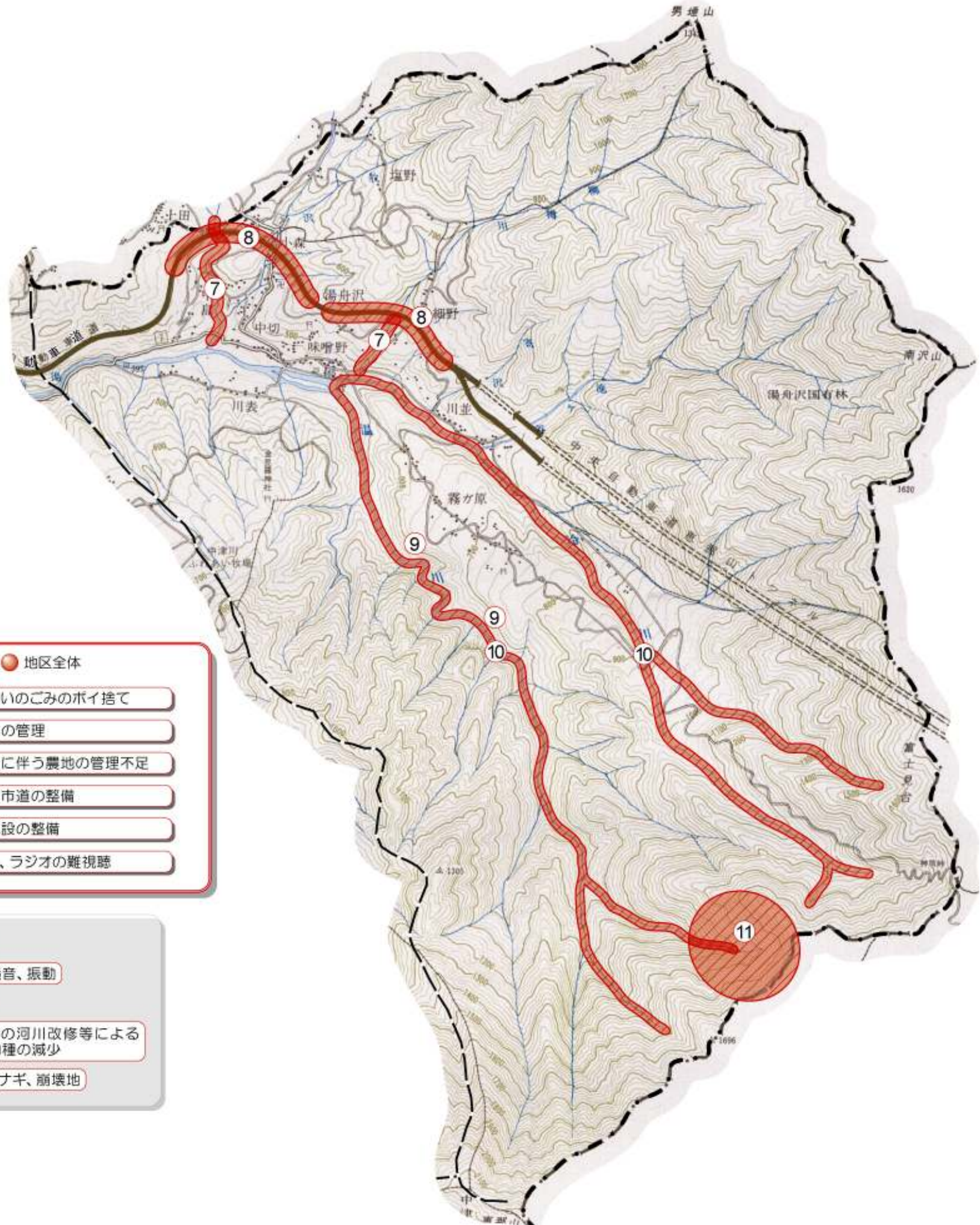


- 地区全体
- 1 カタクリ自生地
  - 2 恵那山系約2,000種の植物
  - 3 四季折々の優れた自然景観
  - 4 歴史と文化の湯舟沢

- 5 法華塔と広葉杉(またの名を「オランダモミ」、「リュウキュウマツ」という)
- 6 鯨、鬼止め、留橋
- 7 雲岩、立岩、軍艦岩
- 8 湯舟沢川
- 9 山畑遺跡
- 10 ハナノキ
- 11 平遺跡
- 12 吉田兼好法師塚
- 13 柳樽川の水質
- 14 薬師堂
- 15 殿畑遺跡
- 16 護摩堂
- 17 向山のモリアオガエル生息地(市指定天然記念物)
- 18 池ヶ谷の水質
- 19 清内路古道
- 20 広濟院顕彰碑
- 21 木曾義仲駒つなぎのサクラ
- 22 丸山城跡
- 23 伝教大師像
- 24 温川
- 25 冷川
- 26 サンショウウオ
- 27 風穴
- 28 強清水(岐阜県の名水50選)
- 29 神坂大権
- 30 富士見台高原とその周辺の景色、紅葉
- 31 東山道・神坂峠遺跡



● 環境情報マップ  
**【 神坂地区 】**  
 (今後改善が望まれる環境)



- 地区全体
- ① 道路沿いのごみのポイ捨て
  - ② 人工林の管理
  - ③ 高齢化に伴う農地の管理不足
  - ④ 県道や市道の整備
  - ⑤ 医療施設の整備
  - ⑥ テレビ、ラジオの難視聴

- ⑦ 川の浸食
- ⑧ 中央道の騒音、振動
- ⑨ 不法投棄
- ⑩ 温川、冷川の河川改修等による魚類等生物種の減少
- ⑪ 患那山、姥ナギ、崩壊地

