

## 6. 公害苦情

### (1) 苦情件数の推移

平成 18 年度に受け付けた公害苦情は合計 227 件で、前年度に比べ 30 件減少しました。

なお、平成 13 年度と 16 年度において大幅な増加傾向にあります。平成 13 年度における増加は野外焼却の禁止に伴う不法投棄や野焼き苦情の増加であり、平成 16 年度における増加は合併に伴い旧町村の苦情件数が加わったためと考えられます。

公害苦情件数の推移

| 年度       | 公害苦情<br>相談件数<br>(件) | 対前年度<br>増減数<br>(件) | 対前年度<br>増減率<br>(%) | 昭和 45 年度<br>(=100)<br>対比 |
|----------|---------------------|--------------------|--------------------|--------------------------|
| 昭和 45 年度 | 61                  | …                  | …                  | 100                      |
| 46       | 103                 | 42                 | 68.9               | 168.9                    |
| 47       | 90                  | △ 13               | △ 12.6             | 147.5                    |
| 48       | 130                 | 40                 | 44.4               | 213.1                    |
| 49       | 87                  | △ 43               | △ 33.1             | 142.6                    |
| 50       | 76                  | △ 11               | △ 12.6             | 124.6                    |
| 51       | 49                  | △ 27               | △ 35.5             | 80.3                     |
| 52       | 55                  | 6                  | 12.2               | 90.2                     |
| 53       | 60                  | 5                  | 9.1                | 98.4                     |
| 54       | 53                  | △ 7                | △ 11.7             | 86.9                     |
| 55       | 52                  | △ 1                | △ 1.9              | 85.2                     |
| 56       | 65                  | 13                 | 25.0               | 106.6                    |
| 57       | 48                  | △ 17               | △ 26.2             | 78.7                     |
| 58       | 49                  | 1                  | 2.1                | 80.3                     |
| 59       | 41                  | △ 8                | △ 16.3             | 67.2                     |
| 60       | 43                  | 2                  | 4.9                | 70.5                     |
| 61       | 55                  | 12                 | 27.9               | 90.2                     |
| 62       | 51                  | △ 4                | △ 7.3              | 83.6                     |
| 63       | 42                  | △ 9                | △ 17.6             | 68.9                     |
| 平成元年度    | 50                  | 8                  | 19.0               | 82.0                     |
| 2        | 46                  | △ 4                | △ 8.0              | 75.4                     |
| 3        | 46                  | 0                  | 0.0                | 75.4                     |
| 4        | 38                  | △ 8                | △ 17.4             | 62.3                     |
| 5        | 29                  | △ 9                | △ 23.7             | 47.5                     |
| 6        | 29                  | 0                  | 0.0                | 47.5                     |
| 7        | 17                  | △ 12               | △ 41.4             | 27.9                     |
| 8        | 36                  | 19                 | 111.8              | 59.0                     |
| 9        | 52                  | 16                 | 44.4               | 85.2                     |
| 10       | 66                  | 14                 | 26.9               | 108.2                    |
| 11       | 49                  | △ 17               | △ 25.8             | 80.3                     |
| 12       | 43                  | △ 6                | △ 12.2             | 70.5                     |
| 13       | 105                 | 62                 | 144.2              | 172.1                    |
| 14       | 164                 | 59                 | 156.2              | 268.8                    |
| 15       | 183                 | 19                 | 111.6              | 203.3                    |
| 16       | 229                 | 46                 | 125.1              | 375.4                    |
| 17       | 257                 | 28                 | 112.2              | 421.3                    |
| 18       | 227                 | △ 30               | △ 11.7             | 372.1                    |

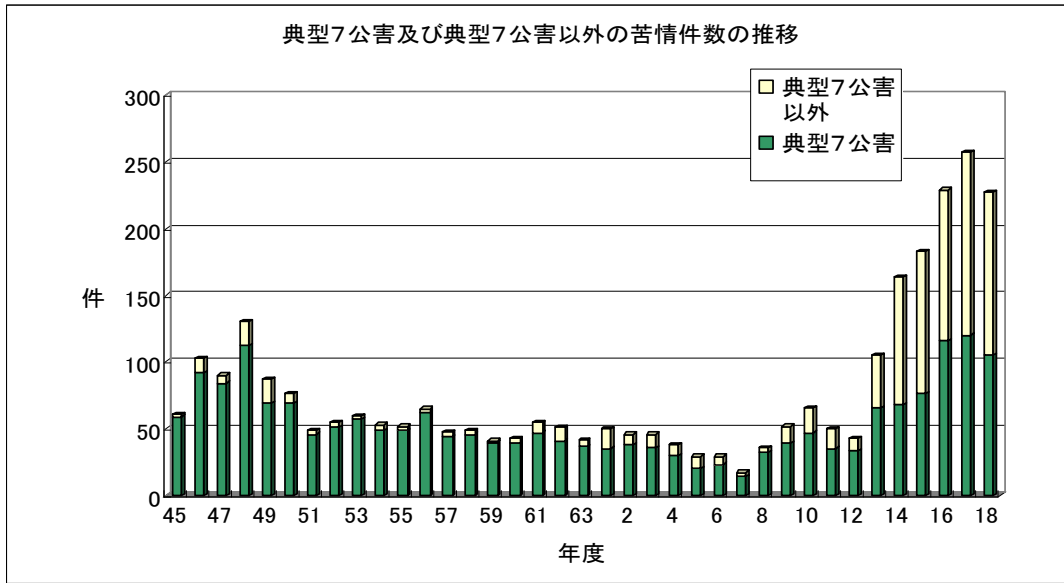
※ 平成 15 年度までの苦情件数については、合併前の旧町村分の苦情件数は含んでいない。

## (2) 公害の種類別苦情件数

平成18年度の公害苦情(227件)のうち、大気汚染、水質汚濁、騒音、振動、悪臭、土壌汚染及び地盤沈下のいわゆる「典型7公害」の苦情件数は105件(全公害苦情件数の46.3%)で、前年度に比べ15件減少しました。

また、廃棄物の不法投棄、害虫の発生など「典型7公害以外」の苦情件数は122件(全公害苦情件数の53.7%)で、前年度に比べ15件減少しました。

典型7公害及び典型7公害以外の苦情件数の推移

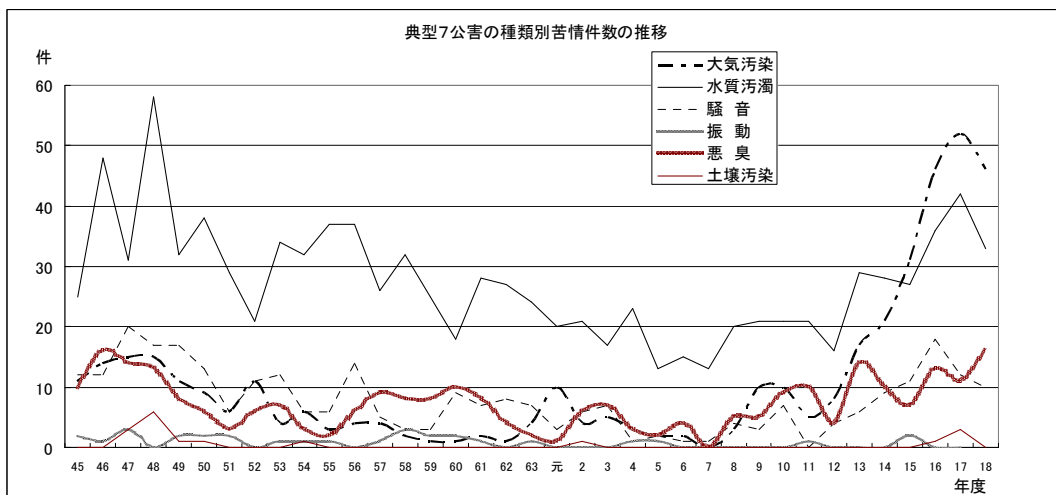


### ① 典型7公害の種類別苦情件数

平成18年度の典型7公害の苦情105件を種類別にみると、大気汚染46件(典型7公害苦情件数の43.8%)と最も多く、次いで水質汚濁が33件(同31.4%)、悪臭16件(同15.3%)、騒音10件(同9.5%)となっています。

最も苦情件数が多かった大気汚染については、そのほとんどが野外焼却に関するもの(40件)であり、違法焼却ではなく例外規定として認められている野外焼却についても苦情が寄せられています。

典型7公害の種類別苦情件数の推移



典型7公害及び典型7公害以外の苦情件数の推移

| 区分<br>年度 | 典型7公害 |      |    |    |    |      |      | 典型7公害以外 |     | 総数  |
|----------|-------|------|----|----|----|------|------|---------|-----|-----|
|          | 大気汚染  | 水質汚濁 | 騒音 | 振動 | 悪臭 | 土壌汚染 | 地盤沈下 | 廃棄物投棄   | その他 |     |
| 6        | 2     | 15   | 1  | 1  | 4  | 0    | 0    | 6       |     | 29  |
| 7        | 0     | 13   | 1  | 0  | 0  | 0    | 0    | 3       |     | 17  |
| 8        | 3     | 20   | 4  | 0  | 5  | 0    | 0    | 4       |     | 36  |
| 9        | 10    | 21   | 3  | 0  | 5  | 0    | 0    | 13      |     | 52  |
| 10       | 10    | 21   | 7  | 0  | 9  | 0    | 0    | 19      |     | 66  |
| 11       | 5     | 21   | 0  | 0  | 10 | 0    | 0    | 13      |     | 50  |
| 12       | 8     | 16   | 4  | 1  | 4  | 0    | 0    | 10      |     | 43  |
| 13       | 17    | 29   | 6  | 0  | 14 | 0    | 0    | 39      |     | 105 |
| 14       | 21    | 28   | 9  | 0  | 10 | 0    | 0    | 96      |     | 164 |
| 15       | 31    | 27   | 11 | 0  | 7  | 0    | 0    | 97      | 10  | 183 |
| 16       | 46    | 36   | 18 | 2  | 13 | 1    | 0    | 86      | 27  | 229 |
| 17       | 52    | 42   | 12 | 0  | 11 | 3    | 0    | 120     | 17  | 257 |
| 18       | 46    | 33   | 10 | 0  | 16 | 0    | 0    | 98      | 24  | 227 |

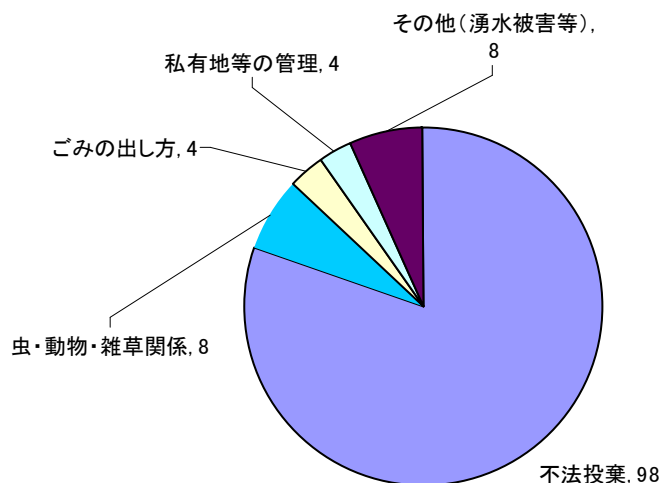
※ 廃棄物投棄件数について、平成14年度以前は分類していない。

※ 平成15年度までの苦情件数については、合併前の旧町村分の苦情件数は含んでいない。

②典型7公害以外の種類別苦情件数

平成18年度の典型7公害以外の苦情122件を種類別にみると、廃棄物の不法投棄が98件（典型7公害以外の苦情件数の80.3%）、その他24件（同19.7%）でした。その他の内訳は虫・動物・雑草等が8件、ごみの出し方が4件、私有地の管理が4件、その他湧水被害等の苦情が8件となっています。

典型7公害以外の種類別苦情件数割合



### ③地区別の苦情件数

平成18年度の苦情227件を地区別にみると、中津地区が111件（全公害苦情件数の48.9%）、次いで坂本地区が54件（同23.8%）、苗木地区が25件（同11.0%）、神坂地区8件（同3.5%）、落合地区7件（同3.1%）、阿木地区・坂下地区がともに6件（同2.6%）、福岡地区5件（同2.2%）、付知地区4件（同1.8%）、蛭川地区が1件（同0.4%）となっています。山口地区、川上地区、加子母地区については苦情の申し立てはありません。

なお、昨年度実績と比較し、地区によっては苦情件数が大きく変化しているところもありますが、これは主に不法投棄や野外焼却の件数の増減が影響しているためです。

平成18年度公害苦情の地区別受理件数

| 区分  | 典型7公害 |      |    |    |    |      |      | 典型7公害以外 |     | 計   | H17度<br>苦情<br>件数 |
|-----|-------|------|----|----|----|------|------|---------|-----|-----|------------------|
|     | 大気汚染  | 水質汚濁 | 騒音 | 振動 | 悪臭 | 土壌汚染 | 地盤沈下 | 廃棄物投棄   | その他 |     |                  |
| 中津  | 27    | 13   | 5  | 0  | 5  | 0    | 0    | 46      | 15  | 111 | 137              |
| 苗木  | 5     | 1    | 1  | 0  | 2  | 0    | 0    | 13      | 3   | 25  | 26               |
| 坂本  | 11    | 12   | 2  | 0  | 5  | 0    | 0    | 19      | 5   | 54  | 35               |
| 落合  | 0     | 1    | 0  | 0  | 1  | 0    | 0    | 5       | 0   | 7   | 9                |
| 阿木  | 0     | 0    | 1  | 0  | 0  | 0    | 0    | 4       | 1   | 6   | 9                |
| 神坂  | 0     | 2    | 1  | 0  | 0  | 0    | 0    | 5       | 0   | 8   | 2                |
| 山口  | 0     | 0    | 0  | 0  | 0  | 0    | 0    | 0       | 0   | 0   | 2                |
| 坂下  | 1     | 3    | 0  | 0  | 1  | 0    | 0    | 1       | 0   | 6   | 2                |
| 川上  | 0     | 0    | 0  | 0  | 0  | 0    | 0    | 0       | 0   | 0   | 0                |
| 加子母 | 0     | 0    | 0  | 0  | 0  | 0    | 0    | 0       | 0   | 0   | 0                |
| 付知  | 2     | 1    | 0  | 0  | 1  | 0    | 0    | 0       | 0   | 4   | 10               |
| 福岡  | 0     | 0    | 0  | 0  | 0  | 0    | 0    | 5       | 0   | 5   | 21               |
| 蛭川  | 0     | 0    | 0  | 0  | 1  | 0    | 0    | 0       | 0   | 1   | 4                |
| 計   | 46    | 33   | 10 | 0  | 16 | 0    | 0    | 98      | 24  | 227 | 257              |