

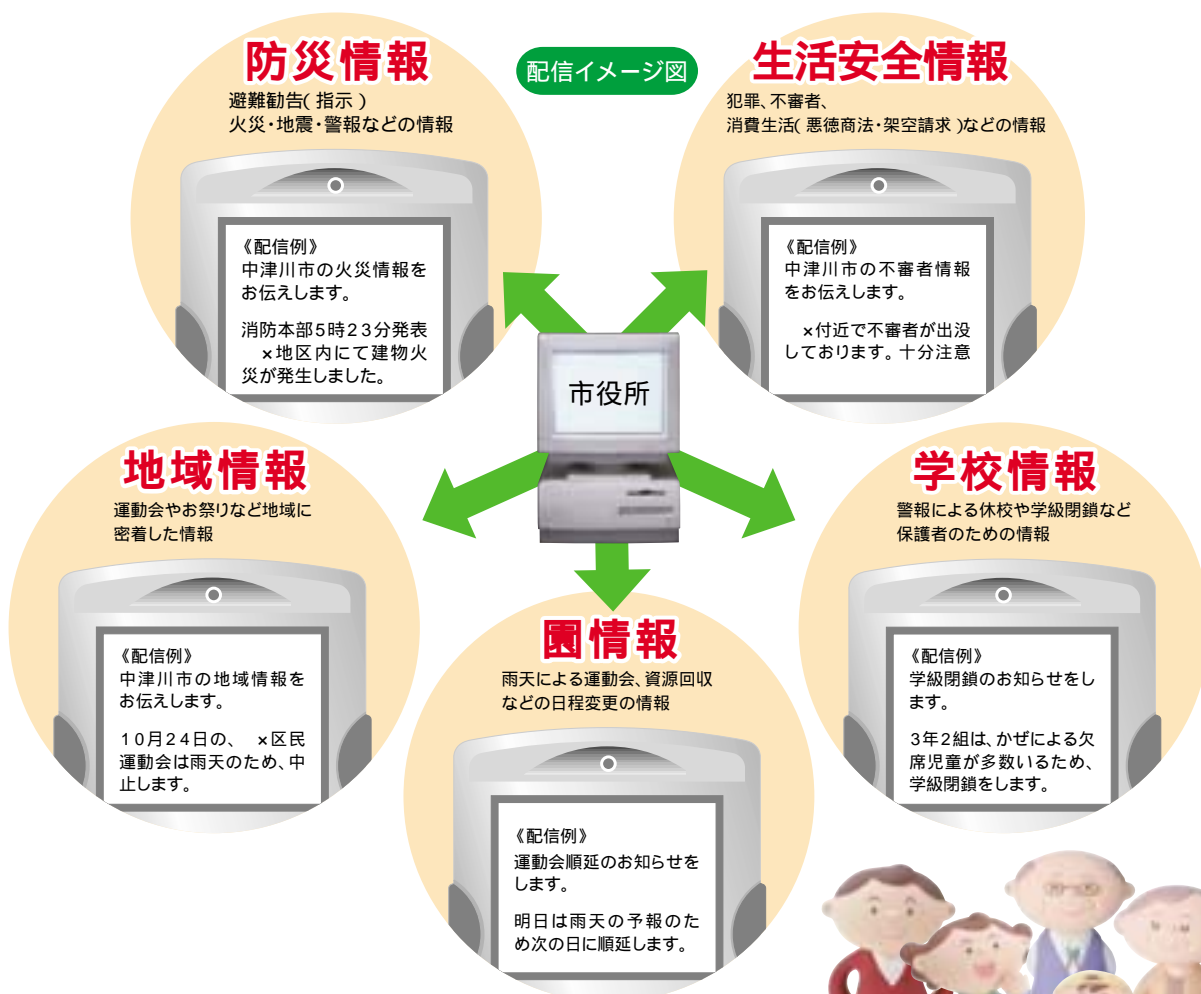
# 市の対策と支援

家族みんなで

# 市民安全情報ネットワークに登録しましょう!!

市民安全情報ネットワークは、災害や犯罪といった身の回りの危険や学校・地域からのお知らせなど、地域に密着した情報を携帯電話などへ「メール」でお知らせするシステムです。

お手持ちの携帯電話やパソコンのメールアドレスを登録することで、下記の情報を受信することができます。



## 登録方法

ホームページへアクセスする方法  
<http://bnnet.jp>



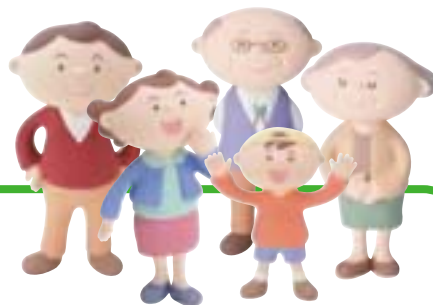
### QRコード

ほとんどのカメラ付携帯電話には、バーコードを読み取ることができる機能があります。写真を撮る要領で、簡単にホームページへアクセスすることができます。詳しくは、契約先の携帯電話会社へお尋ねください。

空メールによる方法

QRコード

このアドレスへ空メールを送信すると登録が簡単です。 [reg@bnnet.jp](mailto:reg@bnnet.jp)



## 一般情報

### 緊急情報

市民の皆さまの身を守るため緊急にお伝えしなければならない場合、若しくはシステム運用停止の場合など登録者全員へ配信いたします。

例：避難勧告(指示)やメンテナンスによるシステム運用停止など

### 防災情報( 詳細に情報を選択することが可能です。)

情報名	配信内容・基準	初期登録
火災情報	市内の火災発生と鎮火した場合	
地震情報	県内に震度1以上の地震が発生した場合	
警報情報	県内に警報が発令・解除された場合	
注意報情報	県内に注意報が発令・解除された場合	
防災気象情報	市内の天気予報 1日2回( 9:10頃と17:10頃 )	
災害状況報告	市民から寄せられた災害状況報告( 調整中 )	

### 生活安全情報( 詳細に情報を選択することはできません。)

市民の皆さまの安全や財産を守るために、緊急性、重要性が極めて高く、被害が広域に及ぶ危険がある場合、生活安全情報登録者へ配信します。

情報名	配信基準	配信内容
不審者情報	不審者情報が寄せられ、警察等関係機関と協議し、市民に周知が必要とされる場合	事案( 声掛けなど )の内容、発生時間、場所、不審者の特徴など
消費生活情報	消費生活に関わる情報が寄せられ、市民の被害が予測され、市民に周知が必要とされる場合	事案( 架空請求、悪徳商法など )の内容、注意喚起、被害防止策など
防犯情報	犯罪、事件の発生に伴い、警察等関係機関と協議し、市民に周知が必要とされる場合	事案の内容、注意喚起、防犯対策など
行方不明情報	中津川警察署から行方不明者の捜索について広報依頼があった場合	発見のための協力依頼など
その他市民の安全に関わる情報	上記以外のもので、緊急性、重要性が極めて高く、被害が広域に及ぶ危険がある場合	

## 地域設定情報

登録時に選択した地域（15地域）によって最寄りの学校・園などが基本設定（選択）されます。他地域の情報を配信希望される場合は、34ページの変更方法をご覧ください。

### 学校情報

中津川市教育委員会が管轄する学校(公立)から配信される情報

#### 【小中学校情報】

警報等による登下校時間変更情報	給食変更情報
各種イベント情報(運動会・資源回収等)	その他学校長が公開を認めた情報

学校によって配信する情報が異なる場合があります  
他学校情報の追加・削除は変更方法からできます

### 園情報

中津川市教育委員会が管轄する園から配信される情報

#### 【幼稚・保育園情報】

警報等による登降園時間変更情報	各種イベント中止等情報(運動会・資源回収等)
その他園長が公開を認めた情報	

園によって配信する情報が異なる場合があります  
他園情報の追加・削除は変更方法からできます

### 地域情報

15地区(区長会単位)における地域に密着した情報

地域の運動会やお祭り・イベントなどの中止・変更のお知らせ  
(イベントの開催日程などの情報は「広報なかつがわ」やホームページでお知らせします。)  
道路の通行止めのお知らせ  
水道の断水のお知らせ



# 市民安全情報ネットワーク

## 登録方法

### 1 ホームページへアクセス

アドレス <http://bnnet.jp>

~省略~

- 1.公式発表情報
- 2.最新災害状況
- 3.状況報告送信
- 4.情報配信登録 1
- 5.情報配信変更 2

~省略~

~省略~

1  
「4.情報配信登録」をアクセスすると から へ

2(登録済の方)  
「5.情報配信変更」をアクセスすると から へ

### 2 空メールの送信

宛先 [reg@bnnet.jp](mailto:reg@bnnet.jp)  
件名 なし(入力不要)  
-----  
内容  
なし(入力不要)

1  
をとばして直接メール画面から、「reg@bnnet.jp」の宛先に送付することも可能

2  
ポータフォンは、内容文の入力が必要

### 3 メールを受信

件名:登録を開始します。

ありがとうございます。  
次のアドレスにアクセスして登録を続けてください。  
[http://bousai.city.nakatsugawa.gifu.jp/i/reg.php?\( \)](http://bousai.city.nakatsugawa.gifu.jp/i/reg.php?( ))

~省略~



### 4 基本情報の登録

~文省略~

お名前

地域名

メールアドレス  
\*\*\*\*@-----.jp

1

~省略~

1  
お名前を入力と地域名を選択して、配信登録をアクセスすると登録完了です。  
( )

## 変更方法

### 5 メールを受信

件名:設定変更アドレスをお知らせします

次のアドレスにアクセスすることで配信選択などの変更をすることができます。  
<http://bousai.city.nakatsugawa.gifu.jp/i/s.php?>  
~省略~ ( )

### 6 配信情報設定ページ

中津川 太郎様の設定ページです。いつでもアクセスできるようブックマーク等で保存しておくとう便利です。

1.登録ID 1560  
2.地域名 坂下地区  
次の情報が配信されるよう設定されています。

【地域設定情報】  
坂下小学校  
坂下中学校 1  
坂下保育園  
坂下地域

【一般情報】  
火災情報  
地震情報  
警報情報  
生活安全情報  
設定登録の変更 2  
他地域の配信情報や登録名などの変更ができます。

1  
で選択した地域名により、最寄りの学校や地域が基本設定(選択)されます。

2  
[設定登録の変更](#)をアクセスすると へ

### 7 配信情報の変更

1.地域設定情報の変更  
1 地域限定される学校などの情報を追加・削除ができます。

2.一般情報の変更  
2 一般的な地震・警報などの情報を追加・削除ができます。

3.登録・地域名の変更  
このメールアドレスから状況報告いただいた際にページに表示されるお名前を変更します。

1  
学校・地域情報を削除・追加する場合は、[1.地域設定情報の変更](#) ( )

2  
その他の情報を削除・追加する場合は、[2.一般情報の変更](#)

### 8 地域設定情報(学校情報等)の変更

配信が不要な場合はチェックをはずして設定更新してください。追加する場合は[こちら](#) 1

坂下小学校  
坂下中学校 } 2

1  
他の学校・地域情報を追加したい場合は、[こちら](#)をアクセス

2  
配信を削除したい場合は、チェックを解除し、[設定更新](#)をアクセス